



Konferens och fördjupningseftermiddag
den 27-28 mars 2023
Citykonferensen Ingenjörshuset i Stockholm
eller som livesänd webbkonferens

Specialpedagogiskt
perspektiv på elevens väg
till kunskapsmålen!

Specialpedagogiskt forum

- Elever med svag teoretisk förmåga/begåvning – hur stötta och bemöta elever som inte ”passar” in i skolan och har svårt att klara målen?
- Hur stödja lärare att tolka och förstå kunskapskraven utifrån barn i behov av extra stöd?
- Reviderade allmänna råd och kursplaner utifrån ett specialpedagogiskt perspektiv – vad gäller för extra anpassningar, särskilt stöd och åtgärdsprogram?
- Hur skapas tydliga processer och rutiner, för extra anpassningar och särskilt stöd, med innehåll som går att följa upp och utvärdera?
- Utveckla undervisningens kvalitet för alla elevers lärande – så kommer specialpedagogen/specialpedagogiken närmre undervisningen
- Hur kartlägga lärmiljön och organisationen kring elever – så överbyggs brister som utgör hinder för elevens lärande?

Separat bokningsbar temaeftermiddag den 28 mars

Metoder för specialpedagogisk handledning som stödjer ett utvecklingsarbete för alla elevers lärande

Du som handleder personal inom skolan har ett stort ansvar. Du får många gånger uppdraget när personalen inte lyckas. Den här eftermiddagen är ett stöd för dig i ditt arbete, där verksamhetens huvudperson, eleven, är klart i centrum.

Under ledning av: Terése Österholm, leg. psykolog, Österholm Psykologkonsult

Föreläsare och praktikfall:

Gudrun Löwendahl Björkman
specialpedagog, handledare,
föreläsare, expert på elevhalsan.se,
GLBätgårdsprogram

Ida Lindblad
leg. psykolog, föreläser, forskare,
Gillbergcentrum

Elisabeth Thörnqvist
bitr. rektor, Polhemskolan, Lunds kommun

Johanna Borg
specialpedagog och förstelärare,
Polhemskolan, Lunds kommun

Sofia Viking
förestelärare i religion/svenska,
Polhemskolan, Lunds kommun

Terése Österholm
leg. psykolog, Österholm
Psykologkonsult

Jenny Karlsson
specialpedagog, MOVE pedagogik

Anna Morell
specialpedagog, MOVE pedagogik

Jonny Wäger
doktorand i pedagogiskt arbete,
speciallärare (inriktning IF), författare,
föreläsare, projektledare, Örebro
universitet/SPSM

Hanna Rondahl
samordnande specialpedagog, centrala
elevhalsan, Academedia

Ingrid Hylander
leg. psykolog, docent i pedagogik,
Karolinska Institutet

Specialpedagogiskt forum

Programdag 1, den 27 mars

08.30-09.00 Registrering

09.00-09.05 Välkommen till konferensen

09.05-10.35

Extra anpassningar, särskilt stöd och åtgärdsprogram – ändringar i våra styrdokument som påverkar vårt specialpedagogiska arbete

- Varför har Skolverket kommit med nya allmänna råden om extra anpassningar och särskilt stöd?
- Vilka begrepp, roller och ansvar bör tydliggöras hos huvudmannen och på våra skolor?
- Vad innebär ändringarna i grundskolans kursplaner för elever som hittills har varit i behov av extra anpassningar och särskilt stöd?
- Hur påverkas dessa elever av den nya principen för bedömning och betygsättning?
- Vad är nytt kring undantagsbestämmelsen/pysparagrafen?
- Kan förändringarna i styrdokumentet medföra att fler elever kommer att lyckas i skolan?
- Några ord om vikten av rutiner, årshjul och en genomtänkt dokumentation som alla parter vinner på

Gudrun Löwendahl Björkman är specialpedagog, handledare, föreläsare samt en av experterna på elevhalsan.se. Gudrun är medförfattare till Skolverkets tidigare stödmaterial om extra anpassningar och särskilt stöd. Hon är också författare till sex e-böcker som konkretiserar arbetet kring stödinsatser. E-böckerna innehåller totalt 25 elevexempel på utredningar och åtgärdsprogram. Läs gärna mer på www.GLBatgardsprogram.com.

10.35-10.55 Förmiddagskaffe

10.55-12.30

Elever med svag teoretisk begåvning möter stora kunskapsutmaningar – hur skapar vi förutsättningar för lärande?

- En skola för alla – vad innebär det och hur skapa en samsyn kring barn med svag teoretisk begåvning?
- Elevernas förutsättningar och kraven i miljön – hur gör vi när de inte stämmer överens? Hur hjälper vi elever som har svårt att nå betygskriterierna, trots hårt arbete?

- Vad innebär det att ha svårigheter med teoretiskt tänkande och hur kan detta se ut i olika åldrar? Hur känner du igen svårigheterna? Vad är hjälpsamt i klassrummet?
- Hur kan vi arbeta med att utveckla elevers exekutiva funktioner för att stärka förmågan till: planering, impulskontroll och koncentration etc
- Samtala om svårigheter med elever och föräldrar är svårt men nödvändigt. Hur stärker vi samarbetet?

Ida Lindblad är leg. psykolog och disputerade 2013. Hon arbetar som privatpraktiserande psykolog och inom skolan, föreläser samt har en forskningsanknytning till Gillbergcentrum där forskningen i huvudsak berör barn inom ESSENCE (utvecklingsrelaterade funktionsnedsättningar såsom ADHD, autism, intellektuell funktionsnedsättning etc.), föräldrar med intellektuell funktionsnedsättning med fokus på deras barn samt skolrelaterade forskningsfrågor.

12.30-13.30 Lunch

13.30-15.00

Att utveckla ett elevhälsoarbete som genomsyrar hela skolan – den specialpedagogiska länken

- Elevhälsoarbetet - en del av skolans kärnverksamhet
- Specialpedagogens roll i elevhälsoanslagets utveckling av en förebyggande och främjande elevhälsa
- Specialpedagogens roll i samarbetet med rektor, förstälärare och arbetslag
 - Rektorssamarbete
 - Indirekta interprofessionella arbetsprocesser
 - Rollkonflikter och dilemman

Ingrid Hylander är leg. psykolog, docent i pedagogik vid Karolinska Institutet. Ingrid har lett forskningsprojekt om elevhälsa och professionssamarbete och skrivit om barns utveckling och samspel, psykologisk konsultation och elevhälsa. Hon har arbetat som psykolog i skola, förskola och barnpsykiatri samt undervisat och handlett elevhälsans olika professioner. Hon har deltagit i antologin "Elevhälsoarbete under utveckling" en uppföljning av Specialpedagogiska skolmyndighetens kurs "Att höja skolans elevhälsokompetens" samt medverkat i boken "Elevhälsa i praktiken – hur gör vi" som beskriver vad Visättrasskolans gjort för att gå från en bortvalsskola i kris, till en skola som präglas av kunskap, trygghet och trivsel.

15.00-15.20 Eftermiddagskaffe

Specialpedagogiskt forum

15.20-16.20

Utveckla undervisningens kvalitet för alla elevers lärande – så kommer specialpedagogen/ specialpedagogiken närmre undervisningen

- Hur involvera specialpedagogen mer i planeringen och i periodsavstämningar för att öka undervisningens kvalitet?
- Hur skifta fokus mot ett mer proaktivt arbetssätt för alla elevers lärande?
- Hur ska elevers behov och ämneslärares kompetens mötas?
- Hur tydliggöra rollerna och vilket ansvar som ligger på pedagogen respektive specialpedagogen för extra anpassning?
- Hur ha fokus på elevers förmågor, styrkor och utmaningar i lärande och undervisningen?
- Hur synliggöra hur svårigheter är kopplade till lärmiljön och hur nå fram till läraren om behov av anpassningar i undervisningen?
- Utifrån elevens förmågor – hur stötta upp i klassrummet och få alla elever att utvecklas så långt som möjligt?
- Hur hålla i en förändringsprocess med en synvända och förhållningssätt som har fokus på lärmiljön?

Elisabeth Thörnqvist, bitr. rektor, **Johanna Borg**, specialpedagog och förstelärare och **Sofia Viking**, förestelärare i religion och svenska, Polhemskolan, Lunds kommun. Elevhälsoarbetet på skolan har de senaste åren skapat aktiviteter som främjar hälsa och lärande och antalet åtgärdande möten med enskilda elever har minskat. De har utvecklat undervisningspraktiken för att göra lärmiljön tillgänglig för alla, fler elever blir inkluderade och klarar sina studier. Organisatoriskt har det skapats en systematik för att mötas och samarbetet mellan elevhälsopersonal och lärare har blivit mer möjligt genom strukturen. Skolans personal samarbetar kring eleverna och investerar tid i att arbeta förebyggande och hälsofrämjande.

16.20 första konferensdagen avslutas

Programdag 2, den 28 mars

08.00-08.30 Morgonkaffe

08.30-09.45

Kartlägga och analysera för att säkra upp insatser som möter elevens behov och ger rätt sorts stöd

- Varför bör vi arbeta med kartläggning som verktyg?
- Hur görs en kartläggning som svarar upp mot elevens behov och rätt insatser med anpassningar och särskilt stöd?
- Hur kartlägga lärmiljön och organisationen kring elever – vad finns det för brister som utgör hinder för elevens lärande?
- Hur ser vi till att elevens individuella och personliga behov kommer fram i kartläggningen?
- Hur använder vi oss av det kartläggningar visar i praktiken?

Jenny Karlsson och **Anna Morell** är specialpedagoger med erfarenhet från arbete inom central elevhälsa, särskolan, grundskolan (alla åldrar) och gymnasieskolan. Även av arbete inom LSS. Både handleder, kartlägger, poddar och utbildar samt arbetar Anna inom särskolan och Jenny på gymnasiet. De är aktuella med boken "Elevhälsa – med kartläggning som verktyg" och är tillsammans MOVE pedagogik.

09.45-10.05 Förmiddagskaffe

10.05-11.20

Extra anpassningar – vems ansvar?

Tydliggöra processen och minska Någonannanismen

- Hur skapas tydliga processer och rutiner för extra anpassningar och särskilt stöd med innehåll som går att utvärdera och följa?
- Hur säkra upp att alla runt eleven medverkar i att göra en tydlig behovsbild och för att säkra rätt insats?
- Hur görs en bra återkoppling till vårdnadshavare och hur involvera dem i processen framåt?
- Hur säkra att metoderna inte blir för generaliserande utan individuella och specifika?
- Hur utveckla samverkan kring elevens behov och svårigheter för att arbeta framåt och förebyggande?
- Hur vet vi att det vi gör har effekt utifrån elevens behov och leder till en progression och den utveckling som var tänkt?

Specialpedagogiskt forum

Hanna Rondahl är lärare och specialpedagog. Hon har jobbat både i grundskolan och på gymnasiet, inom kommunal och fristående verksamhet, i särskild undervisningsgrupp och på resursskola. Hon brinner för skolutveckling, för goda organisatoriska förutsättningar för alla i skolan och samverkan istället för någonannanism. Nu verksam som samordnande specialpedagog i Academias centrala elevhälsa samt i eget företag, SkolNovation. Hanna är aktuell med boken *Extra anpassningar – vems ansvar? Tydliggöra processen och minska Någonannanismen*

11.20-11.30 Bensträckare

11.30-12.30

Specialpedagogiskt perspektiv på undervisning och lärande för elever med intellektuell funktionsnedsättning (IF)

Vad innebär en likvärdig skola och hur omsätts detta i undervisningspraktiken? Hur blir undervisningspraktiken hållbar utifrån både social och pedagogisk delaktighet? Vad säger forskningen om den undervisningspraktik som erbjuds elever med intellektuell funktionsnedsättning (IF)?

- Undervisningens vad, varför och hur
- Differentierad undervisning och likvärdighet
- Kooperativt lärande och likvärdighet
- Specialpedagogiskt perspektiv på undervisning och lärande i anpassad skola
- Kooperativt lärande och likvärdighet

Jonny Wäger är doktorand i pedagogiskt arbete och med en bakgrund som speciallärare (inriktning IF), författare och föreläsare, samt projektledare på Specialpedagogiska Skolmyndigheten. Aktuell som redaktör och författare till antologin *Hållbart och meningsfullt lärande: Undervisning för elever med intellektuell funktionsnedsättning*. Jonnys forskningsintresse rör specialpedagogik, didaktik och undervisningspraktiken för elever med intellektuell funktionsnedsättning.

12.30 Konferensen avslutas

12.30-13.30 Lunch för deltagare till den separat bokningsbara temaeftermiddagen "Metoder för specialpedagogisk handledning som stödjer ett utvecklingsarbete för alla elevers lärande"

Sagt om Kompetentos konferenser:

"Det har verkligen varit en konferens av mycket hög kvalitet som gett mig många tankar och idéer inför mitt fortsatta arbete"

– **Pajala kommun**

"Bästa konferensen på länge. Bred kompetens hos föreläsarna från olika "yrkeskategorier". Lämnar konferensen med ett leende på läpparna"

– **Stockholms stad**

"Har fått mycket användbara verktyg. Bra med forskning/metodik i blandning"

– **Linköpings kommun**

"Mycket spännande och intressant. Bra blandning av talare och ämnen"

– **Borås stad**

Separat bokningsbar temaeftermiddag den 28 mars, kl 13.30-16.30

Metoder för specialpedagogisk handledning som stödjer ett utvecklingsarbete för alla elevers lärande

Du som handleder personal inom skolan har ett stort ansvar. Du får många gånger uppdraget när personalen inte lyckas. Inte sällan handlar det om arbetet med barn med funktionsnedsättningar som autism, adhd och intellektuell funktionsnedsättning. Den här eftermiddagen är ett stöd för dig i ditt arbete, där verksamhetens huvudperson, eleven, är klart i centrum. Du får ta del av verktyg som är tydligt metodstödjande och av utbildande karaktär.

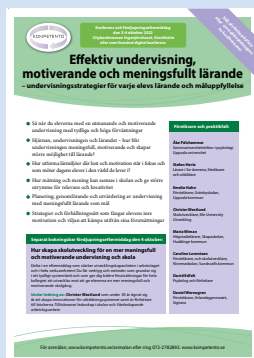
Under eftermiddagen bearbetas frågeställningar som:

- Hur skapa arenor för handledning och föra in specialpedagogiken i arbetslagen och klassrummet?
- Så får specialpedagogen större mandat att leda ett kollegialt lärande och skolutveckling
- Hur handledaren kan stödja personalen i att skapa förhållningssätt som stärker trivsel och utveckling hos verksamhetens huvudpersoner
- Hur planera och avsätta samtalstid för analys och reflektion kring undervisning när tiden är knapp?
- Hur handledaren kan stödja en synvända hos personalen?
- Hur handledaren kan tillföra den kunskap personalen behöver för att skapa rätt förhållningssätt?
- Hur olika svårigheter i denna typ av handledning kan överkommas?
- Metoder för utvecklingsarbetet som minskar glappet från teori till faktiskt agerande i praktiken
- Hur skapa handlingsberedskap för medarbetare att själva hitta lösningar i en utsatt och stressad situation?

Under passet bryter vi för eftermiddagskaffe ca 14.45

Under ledning av: Terése Österholm är leg. psykolog med lång erfarenhet av arbetet som psykolog i förskola och skola. I det egna företaget handleder och utbildar hon personal inom olika verksamheter. 2020 skrev hon boken "Ärendehandledning inom skola, vård och omsorg" tillsammans med psykolog Bo Hejlskov Elvén.

Aktuella konferenser hos Kompetento – besök vår hemsida www.kompetento.se



Felaktiga uppgifter?
Vänligen returnera till avsändaren

Specialpedagogiskt forum

Datum:

Specialpedagogiskt forum, konferens och
temaeftermiddag den 27-28 mars 2023

Plats:

Citykonferensen Ingenjörshuset i Stockholm
eller som livesänd webbkonferens

Fyra sätt att anmäla sig:

Telefon 072-2782892

Mail anmalan@kompetento.se

Post Kompetento, Maria Sandels Gränd 1,
112 69 Stockholm

Web www.kompetento.se/anmalan

Priser	Boka innan den 31 januari 2023	Boka innan den 24 februari 2023	Ordinarie pris
Konferens	5 995 kr 1 000 kr i rabatt	6 995 kr	6 995 kr
Temaeftermiddag	2 495 kr	2 495 kr	2 495 kr
Konferens + temaeftermiddag	6 990 kr 2 500 kr i rabatt	7 990 kr 1 500 kr i rabatt	9 490 kr
Webbsändning konferens	4 995 kr 1 000 kr i rabatt	5 995 kr	5 995 kr
Webbsändning temaeftermiddag	1 995 kr	1 995 kr	1 995 kr
Webbsändning konferens + temaeftermiddag	5 990 kr 2 000 kr i rabatt	6 990 kr 1 000 kr i rabatt	7 990 kr

Alla priser exkl moms, rabatter går inte att kombinera.

Förnamn Efternamn Befattning

Avdelning/enhet e-postadress Telefon

Jag anmäler mig till:

- Konferens Endast temaeftermiddag Konferens och temaeftermiddag
 Webbsändning konferens Endast webbsändning temaeftermiddag Webbsändning konferens och temaeftermiddag

Faktureringsadress; adress, postnummer, ort, ev referensnummer

Postadress; adress, postnummer, ort

Betalningsvillkor:

Betalning sker mot faktura, 30 dagars betalningsvillkor, hela anmälningsavgiften måste vara betald innan konferensdagarna. Betalning efter förfallodagen debiteras dröjsmålsränta med 10 %.

Avbokningsvillkor:

Din bokning kan alltid överlåtas till någon kollega. Vid skriftlig avbokning senast 4 veckor innan konferensen erhålls full avgift, vid avbokning fram till 2 veckor innan konferensen erhålls ett värdebevis på hela summan att använda som betalning på någon annan av Kompetentos konferenser, därefter utgår ingen ersättning vid avbokning. Vid avbokning tas en administrativ avgift på 500 kr.

Kompetento reserverar sig för eventuella mindre ändringar i programmet som t.ex. ändring av lokal eller enstaka talare.

Varmt välkommen till konferensen!

För anmälan, www.kompetento.se/anmalan eller ring 072-2782892. www.kompetento.se