



Konferens och fördjupning
Den 10-11 september 2019 i Stockholm
Citykonferensen Ingenjörshuset

Anmäl dig idag
– tidigare konferenser om
språkstörning har varit fullsatta!

SPRÅKSTÖRNING OCH SPRÅKLIG SÅRBARHET

– anpassade lärmiljöer och inkluderande arbetsmetoder
för alla elevers språkliga lärande

- Generella lösningar och stöd som hjälper alla elevers språkutveckling men i synnerhet elever med språkstörning – visuellt stöd och konkreta anpassningar i klassrummet
- Språkstörning hos flerspråkiga elever – strategier där den språkliga utvecklingen kan bedömas på båda språken för rätt stödinsatser
- Säkra konkret och strukturerad undervisning utifrån elevens förutsättningar, kunskapskraven och de krav som ställs i klassrummet
- Framgångsrika arbetsmetoder som stärker begreppsbyggnaden och ökar ordförrådet – senaste forskningen om klassrumsnära arbete vid språkstörning
- Språkstödande insatser i alla ämnen som möjliggör ökat lärande trots språkstörning – forskning och praktiskt tillämpbar vetenskap för ett inkluderande och språkutvecklande arbetssätt

Separat bokningsbar fördjupningseftermiddag den 11 september

Systematisk professionsutveckling och handledning – strategier för utveckling, lärande och förändring



Fotograf Michael Steinberg

Systematisk och disciplinerade samtal om pedagogiska frågor är vägen framåt om man vill utveckla arbetet kring elever med språkstörning och språklig sårbarhet. Eftermiddagen ger en demonstration av metoder som är utvecklade för att stärka kollegiets gemensamma lärande och höja kompetensnivån där individens inneboende potential och unika resurser tas tillvara.

Under ledning av: John Steinberg, fil dr i pedagogik, författare och utbildare.

Talare och praktikfall:

Anna Eva Hallin

Leg. logoped, Karolinska Institutet/Röstkonsultens logopedmottagningar

Ulrika Aspeflo

Leg. logoped, specialpedagog, författare, föreläsare och handledare/konsult

Julia Walmann

Leg. logoped, Akademiska sjukhuset i Uppsala

Julia Andersson

Skollogoped med vidareutbildning inom specialpedagogik, Umeå kommun

Helena Wallberg

Gymnasielärare och specialpedagog, Specialpedagogen; Mod & Metod

Britt Johansson

Lärare, Knutbyskolan i Rinkeby

Anna-Karin Hedlund,

Förstelärare i svenska och engelska, Riksgymnasiet för döva och hörselskadade i Örebro

John Steinberg

fil. dr. i pedagogik, författare och utbildare

SPRÅKSTÖRNING OCH SPRÅKLIG SÅRBARHET

– anpassade lärmiljöer och inkluderande arbetsmetoder
för alla elevers språkliga lärande

Konferensprogram dag 1 den 10 september

08.30-09.00 Registrering

09.00-09.05 Välkommen till konferensen

09.05-10.30

Konkreta och praktiska metoder som stärker begreppsbyggnaden och synliggör ordförrådet

Senaste forskningen om klassrumsnära arbete vid språkstörning och språklig sårbarhet

- Ordförråd, språkförståelse och läsförståelse - samband och konsekvenser för lärande
- Framgångsrika evidensbaserade metoder som ökar begreppsbyggnaden - och varför de hjälper!
- Hur kan du i klassrummet förebygga språklig sårbarhet genom att:
 - o Välja ut "rätt" ord
 - o Arbeta med olika typer av visuellt stöd
 - o Lära ut metaspråkliga strategier för självständig ordinläring
- Hur kan stöd i att klassificera och tematisera utöka och fördjupa begreppsbyggnaden?

Anna Eva Hallin, leg. logoped med en Ph.D. i Communicative Sciences and Disorders från New York University. Hennes inriktning i kliniskt arbete, undervisning och forskning är språkutveckling och språk-, läs-, och skrivsvårigheter hos barn och ungdomar. Hon arbetar som forskare vid Enheten för logopedi på Karolinska Institutet där hon också undervisar på logopedprogrammet, och hon har sin kliniska tjänst på Röstkonsultens logopedmottagningar i Stockholm. Sedan 2015 driver Anna Eva www.sprakforskning.se, forskningsbloggar och föreläser, med målet att sprida aktuell forskningsbaserad kunskap om språkstörningar och läs- och skrivsvårigheter till logoped, pedagoger, psykologer och andra intresserade.

10.30-11.00 Förmiddagskaffe

11.00-12.20

Språkstörning hos flerspråkiga elever

- Hur ser den språkliga utvecklingen ut hos flerspråkiga barn och vilka faktorer gör att bedömning av eventuell språkstörning blir svårare?
- Hur avgör du om flerspråkiga elever har en språkstörning eller enbart saknar tillräcklig exponering av det svenska språket?

- Vilka specifika stödinsatser behöver flerspråkiga elever med språkstörningar kontra enspråkiga?
- Hur kan du snabbt satsa på åtgärder och stöd utan att invänta en diagnos – vilka åtgärder hjälper flerspråkiga barn med språkstörning bäst?

Julia Wallmann är logoped vid Akademiska sjukhuset i Uppsala och har mångårig erfarenhet av bedömning och behandling av språkliga svårigheter hos flerspråkiga barn. Utöver det föreläser Julia på logopedprogrammet vid Uppsala Universitet och Karolinska Institutet. Tidigare har hon arbetat som logoped i både skolan och på Talkliniken vid Danderyds sjukhus.

12.20-13.20 Lunch

13.20- 14.35

Språkstödande insatser i alla ämnen som möjliggör språkligt lärande för alla elever trots språkstörningar

- Utveckla stödstrukturer som gäller i alla ämnen, även i de ämnen som inte är direkt språkinriktade
- Vad skapar svårigheter i klassrummet/lärmiljön för elever som har språkstörning?
- Hur stötta i alla ämnen med ett avancerat skolspråk, SO, NO, MA?
- Hur skapa en pedagogisk delaktighet hos alla elever oavsett förutsättningar och språkliga svårigheter?
- Hur utformas en undervisning som är språk- och ämnesstödande?
- Hur arbeta med bild och symbolstöd för att tillgängliggöra språk och kommunikation?

Julia Andersson är skollogoped som arbetar klassrumsbaserat, handledande samt direkt med elever från förskoleklass till årskurs 6. Hon har flerårig erfarenhet och fördjupad kunskap inom neuropsykiatriska funktionsnedsättningar och språkliga svårigheter.

14.35- 14.55 Eftermiddagskaffe

SPRÅKSTÖRNING OCH SPRÅKLIG SÅRBARHET

– anpassade lärmiljöer och inkluderande arbetsmetoder
för alla elevers språkliga lärande

14.55-16.30

Styrdokument, kunskapskrav och bedömning – hur skapa en samsyn och lösningsfokuserat synsätt/arbetsätt i att stötta elever mot målen

*Rättssäkra anpassningar och bedömningar vid språkstörning
– hur långt får man stötta eleven i att nå kunskapsmålen?*

- Hur samverkar vi för att bättre förstå varför en elev har svårt att uppfylla kunskapskrav?
- Hur stöttar vi lärare att omsätta kunskapen om elevens behov till differentierad undervisning?
- Hur stöttar vi lärare att göra likvärdiga bedömningar när kunskap visas på olika sätt?
- Vad gör vi om vi inte lyckas leda eleven hela vägen till kunskapskravet för E?
- Hur kan undantagsbestämmelsen användas och tillämpas praktiskt?

Helena Wallberg är gymnasielärare och specialpedagog och har mer än 20 års erfarenhet av att undervisa och arbeta med elevhälsan i skolan. Helena är författare till böckerna *Formativ bedömning i praktiken*, *Återkoppling för utveckling* och *Att sätta betyg*. Hon driver också bloggen *Det inkluderande klassrummet*. Efter en kort period på Skolverket är Helena numera utbildningskonsult och jobbar med frågor om inkludering, bedömning och undervisning på många skolor med fokus på ett gemensamt ansvar och lärande kring dessa viktiga frågor.

16.30 Första konferensdagen avslutas

Konferensprogram dag 2 den 11 september

08.00-08.15 Morgonkaffe

08.15-09.45

Generella lösningar och stöd som hjälper alla elevers språkutveckling men i synnerhet de elever som har språkstörning

Utveckla språkstödjande undervisning i en skola för alla

- Hur arbeta med generella anpassningar som är till nytta för flera – visuellt stöd och konkreta anpassningar i klassrummet?
- Så känner du igen svårigheterna i undervisningen och gör nödvändiga justeringar som hjälper och stöttar i klassrummet?
- Hur ge konkret och strukturerat stöd utifrån elevens förutsättningar och de krav som ställs i klassrummet

- Hur praktiskt använda språket i undervisningen så att det blir tillgängligt för alla elever:
 - o strukturer i undervisningen och klassrummet
 - o Bearbetning av bl a prov och texter

Ulrika Aspeflo är logoped till yrket men har under ett flertal år arbetat som både specialpedagog och speciallärare i skolan. Ulrika är aktuell med NPF-podden och har bland annat skrivit boken *FÖR ALLA I SKOLAN*.

09.45– 10.05 Förmiddagskaffe

10.05-11.15

Inkluderande och strukturerad undervisning i samband med språkstörningar som skapar bättre förutsättningar för elevens motivation och lärande

- Bemötande och kommunikation – hur uttrycker man sig muntligt/verbalt i undervisningssituationen för att verkligen nå fram till en elev med språkstörning
- Skriftlig information/instruktion – hur formulerar man bäst texter (uppgifter, prov etc)
- Tydlig struktur genom förarbete – hur kan man planera och förbereda genomgångar; välja ut, bedöma, hitta fallgropar i och bearbeta material/läromedel
- Efterarbete – hur granskar/analyserar man ett elevarbete för att upptäcka kvaliteter, berömma, och ge vägar till utveckling
- Eleven som god läsare – hur uppmuntrar man eleven att se sig själv som en god läsare fast det är ”svårt att läsa”
- Eleven som god skribent - hur uppmuntrar man eleven att skapa goda texter utan att fastna på svårigheterna
- ”Omstart” – hur kan man hitta sätt att ”trigga igång” elevens arbetsprocess igen när den avstannat
- Självinsikt för självförtroende - hur kan man stärka eleven genom att visa på kunskaper och kvaliteter som överbryggar språkstörningen

Anna-Karin Hedlund är lärare i svenska och engelska samt förstelärare vid Riksgymnasiet för döva och hörselskadade i Örebro. Riksgymnasiet i Örebro tar emot såväl elever med hörselnedsättning som elever med generell språkstörning, och Anna-Karin har mångårig erfarenhet av hur man bemöter elever med språkstörning i en undervisningssituation. Som förstelärare har Anna-Karin ett särskilt ansvar för att sprida goda pedagogiska exempel och handleda kollegor.

11.15-11.25 Bensträckare

SPRÅKSTÖRNING OCH SPRÅKLIG SÅRBARHET

– anpassade lärmiljöer och inkluderande arbetsmetoder
för alla elevers språkliga lärande

11.25-12.45

Språk- och kunskapsutvecklande arbetsätt som stöd vid språkstörning och språklig sårbarhet – göra språket tillgängligt för alla elever i klassrummet

Låt Språket Bära med stöd av genrepedagogik i praktiken

- Skolspråket – det kunskapsrelaterade språket, hur stödja och göra det tillgängligt för alla elever
- Hur utvecklar du användandet av olika begrepp i olika ämnen för att utöka elevernas ordförråd och ordförståelse?
- Hur använda systematisk funktionell grammatik för att tillgängliggöra språket?
- Hur kan funktionell grammatik bli ett effektivt verktyg för elever och lärare att samtala och reflektera över texter?
- Hur utvärdera och säkra att de metoder som används i klassrummet verkligen gagnar eleverna och leder till ökad språk- och kunskapsutveckling?

Britt Johansson är lärare vid Knutbyskolan i Rinkeby och har varit ansvarig för att införa ett explicit arbetsätt inspirerat av den australiska genrepedagogiken. Efter avslutat projekt är nu genrepedagogiken skolans profil. Britt har även bedrivit lingvistiska studier i SFG och föreläser nationellt om genrepedagogiken. Britt är medförfattare till böckerna *Låt Språket Bära-genrepedagogik i praktiken* samt boken *Gränslös språk- och ämnesutvecklande undervisning*.

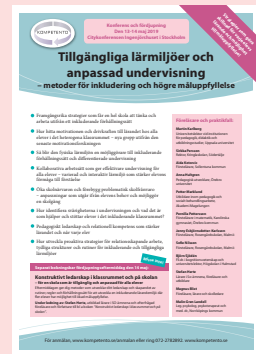
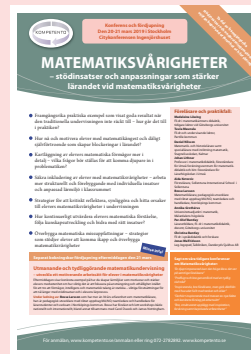
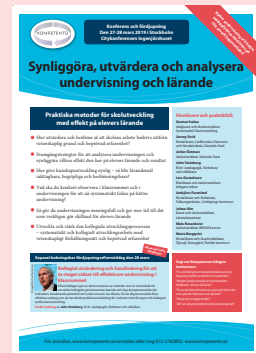
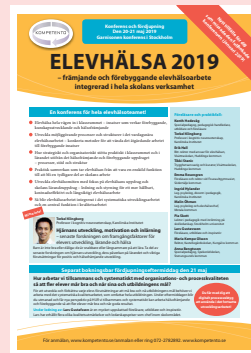
12.45 Konferensen avslutas

12.45– 13.45 Lunch för deltagare till eftermiddagens

13.45-16.45 Separat bokningsbar fördjupning
"Systematisk professionsutveckling och handledning – strategier för utveckling, lärande och förändring

Avbrott görs för eftermiddagskaffe ca 14.45

**Aktuella konferenser från Kompetento
– besök vår hemsida www.kompetento.se**



Sagt om Kompetentos konferenser:

"Har fått mycket användbara verktyg. Bra med forskning/metodik i blandning" Linköpings kommun

"Mycket spännande och intressant. Bra blandning av talare och ämnen" Borås stad

SPRÅKSTÖRNING OCH SPRÅKLIG SÅRBARHET

– anpassade lärmiljöer och inkluderande arbetsmetoder
för alla elevers språkliga lärande

Separat bokningsbar fördjupningseftermiddag, den 11 september kl 13.45-16.45

Systematisk professionsutveckling och handledning – strategier för utveckling, lärande och förändring

Jag hjälper dig – Du hjälper mig

Systematisk och disciplinerade samtal om pedagogiska frågor är vägen framåt om man vill utveckla arbetet kring elever med språkstörning och språklig sårbarhet. Eftermiddagen ger en demonstration av metoder som är utvecklade för att stärka kollegiets gemensamma lärande och höja kompetensnivån där individens inneboende potential och unika resurser tas tillvara. Du lär dig att använda flera effektiva verktyg som du har direkt praktisk användning för i arbetet som handledare och för att stödja kollegors professionsutveckling.

Under rubriken *Jag hjälper dig – Du hjälper mig* får du verktyg för stöttning, uppmuntran och coaching inom kollegiet, ta del av frågeställningar som:

- Systematisk reflektion för pedagogisk utveckling – med vilket fokus och innehåll bör det kollektiva arbetet genomföras?
- Co-coaching och kollegial coaching – varför och hur?
- Demonstration på ett coaching samtal utifrån styrkor – vad är viktigt att tänka på i de kollegiala samtalen för att skapa en utvecklande lärandekultur?
- Att gå från abstraktion till konkretion
- Utgå ifrån lyckade tillfällen – systematik och struktur för att identifiera vad som är lyckosamt av det vi gör och hur sprida det vidare ut i klassrummen och i kollegiet?

Under passet varvas teori med interaktiva diskussioner och reflektioner.



Under ledning av:

John Steinberg, är fil. dr. i pedagogik och fd universitetslektor och rektor samt författare till ett 50-tal böcker om skolan, lärande och ledarskap. John är känd för sitt inspirerande, praktiska och variationsrika sätt att föreläsa, förmedla praktiska verktyg samt inspirera.

Fotograf Michael Steinberg

Sagt om Kompetentos konferenser:

"Det har verkligen varit en konferens av mycket hög kvalitet som gett mig många tankar och idéer inför mitt fortsatta arbete"
Pajala kommun

"Bästa konferensen på länge. Bred kompetens hos föreläsarna från olika "yrkeskategorier". Lämnar konferensen med ett leende på läpparna" Stockholms stad

Felaktiga uppgifter? Vänligen returnera till avsändaren

SPRÅKSTÖRNING OCH SPRÅKLIG SÅRBARHET

– anpassade lärmiljöer och inkluderande arbetsmetoder
för alla elevers språkliga lärande

Datum:

Språkstörning och språklig sårbarhet, Konferens och fördjupning den 10-11 september 2019

Konferensanläggning:

Citykonferensen Ingenjörshuset,
Malmskillnadsgatan 46, Stockholm





Fyra sätt att anmäla sig:

Telefon 072-2782892

Mail anmalan@kompetento.se

Post Kompetento, Maria Sandels Gränd 1,
112 69 Stockholm

Web www.kompetento.se/anmalan

Priser	Boka innan den 29 maj	Boka före den 30 augusti	Ordinarie pris
Konferens	5995 kr 	5995 kr 	6995 kr
Fördjupning	2495 kr	2495 kr	2495 kr
Konferens + fördjupning	6990 kr 	7990 kr 	9490 kr

Alla priser exkl moms, rabatter går inte att kombinera.

Förnamn

Efternamn

Befattning

Avdelning/enhet

e-postadress

Telefon

Jag anmäler mig till:

Konferens Endast fördjupning Konferens och fördjupning

Faktureringsadress; adress, postnummer, ort, ev referensnummer

Postadress; adress, postnummer, ort

Betalningsvillkor:

Betalning sker mot faktura, 30 dagars betalningsvillkor, hela anmälningsavgiften måste vara betald innan konferensdagarna. Betalning efter förfallodagen debiteras dröjsmålsränta med 10 %.

Avbokningsvillkor:

Din bokning kan alltid överlåtas till någon kollega. Vid skriftlig avbokning senast 4 veckor innan konferensen erhålls full avgift, vid avbokning fram till 2 veckor innan konferensen erhålls ett värdebevis på hela summan att använda som betalning på någon annan av Kompetentos konferenser, därefter utgår ingen ersättning vid avbokning. Vid avbokning tas en administrativ avgift på 500 kr.

Kompetento reserverar sig för eventuella mindre ändringar i programmet som t.ex. ändring av lokal eller enstaka talare.

Varmt välkommen till konferensen!

För anmälan, www.kompetento.se/anmalan eller ring 072-2782892. www.kompetento.se