

Främjande och förebyggande elevhälsa

Petter Iwarsson

Kompetento den 16 maj 2022



Telefon: 0760-212 444

Mail: pi@petteriwarsson.com

Internet: www.petteriwarsson.com

Hur påverkas barn av utvecklingstrauman?

Brister i immunförsvaret
Brister i kroppsliga regleringsfunktioner
Brister i fysiologi och motorik
Brister i anknytning
Brister i kognitiva funktioner
Brister i emotionell reglering
Socialt fungerande
Riskbeteende
Akademiskt fungerande
Livsstilsfaktorer

Nordanger, D.Ø. & Braarud, H.C. (2017). *Utviklingstraumer: regulering som nøkkelbegrep i en ny traumepsykologi*. Bergen: Fagbokforlag.

Vikten av tillit, struktur och trygghet

"A strikingly consistent finding of developmental resilience researchers has been that effective relationships with caring adults are critically important protective factors for children growing up ..."

Prince-Embury S. & Saklofske D. (2013) *Resilience in children, adolescents, and adults: Translating research into practice*. New York: Springer.

Hur ska vi kunna närma oss en "skola för alla"?

Hur ska vi förhålla oss till elevers olikheter?

Hur ska vi möjliggöra lärande och utveckling för fler?

Hur kan samtal och relation bidra till att vi kommer närmare "en skola för alla"?

Hur kan samtal och relation ge oss verktyg för att bemöta barn och föräldrar?

Hur kan samtal och relation möjliggöra och utveckla lärande?

*"den ska främja alla barns och elevers utveckling och
lärande samt en livslång lust att lära."*

(Ny skollag i praktiken 2011)

*"uppväga skillnader i barnens och elevernas
förutsättningar att tillgodogöra sig utbildningen"*

(Ny skollag i praktiken 2011)

"hänsyn ska tas till barnens olika förutsättningar och behov"

(Ny skollag i praktiken 2011)

"den ledning och stimulans som de behöver i sitt lärande och sin personliga utveckling för att de utifrån sina egna förutsättningar ska kunna utvecklas så långt som det är möjligt enligt utbildningens mål."

(Ny skollag i praktiken 2011)

En kort historisk tillbakablick.

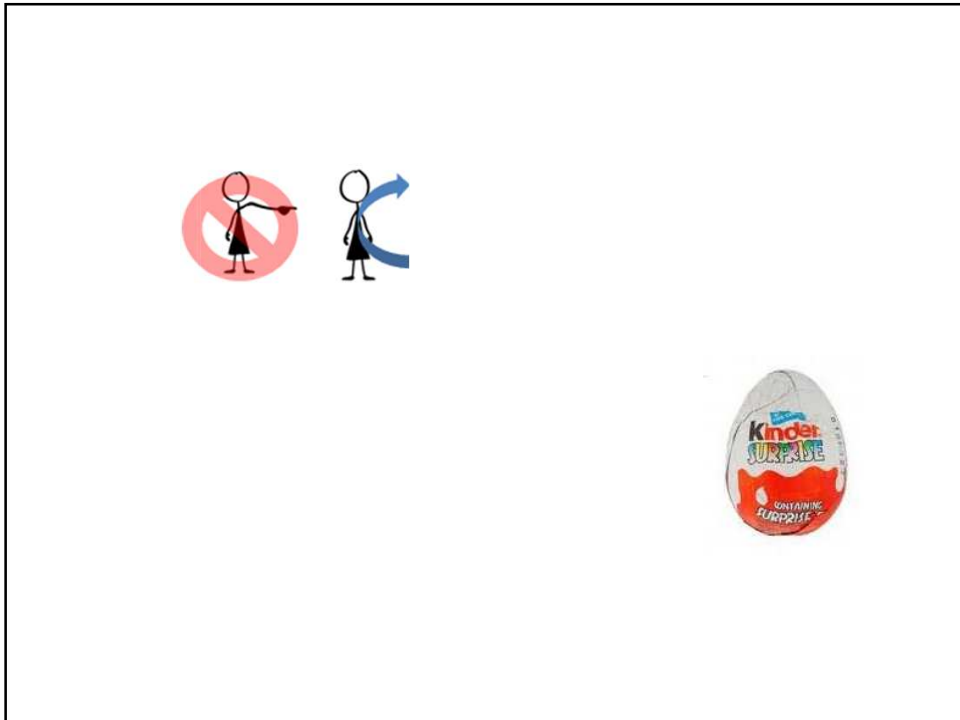
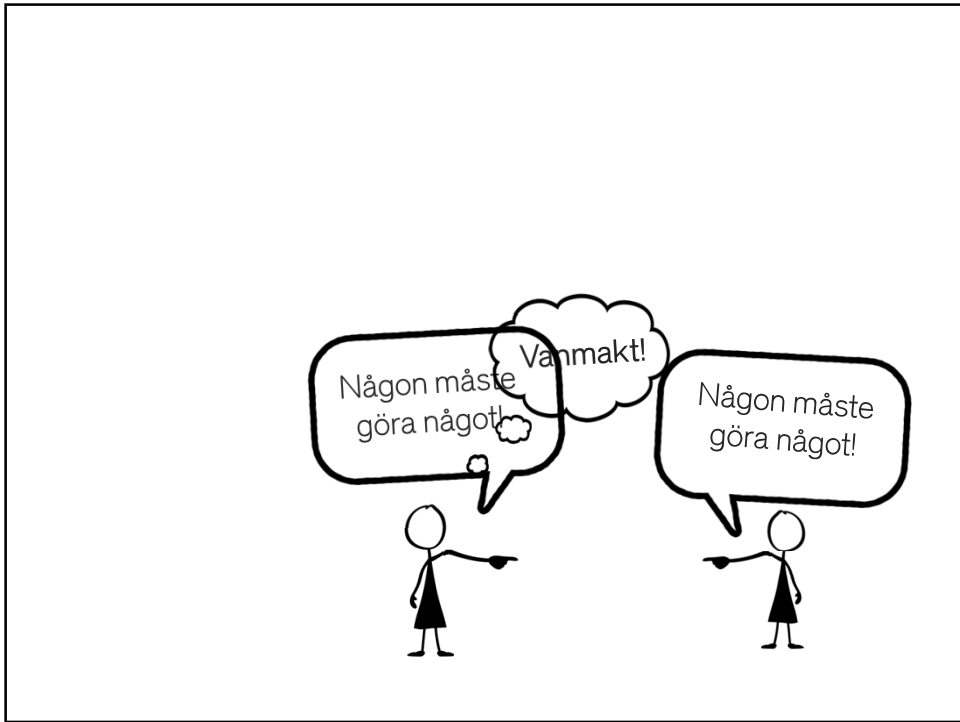
En skola för alla - **jaha!**

Vanmäktig ~ om känsla, handling etc. som inte ger något resultat.

(Nationalencyklopedin 2020)

"My point is that teachers beliefs and commitments are the greatest influence on student achievement ..."

(Hattie 2012)



Ett konkret alternativ: Salutogen teori

salus~
genesis~

Aaron Antonovsky

Känsla av sammanhang - KASAM

Begriplighet: Förståelse

Hanterbarhet: Inre och yttre resurser

Meningsfullhet: Hopp, mål och mening

Begriplighet+Hanterbarhet+Meningsfullhet

=

KASAM

Känsla av sammanhang

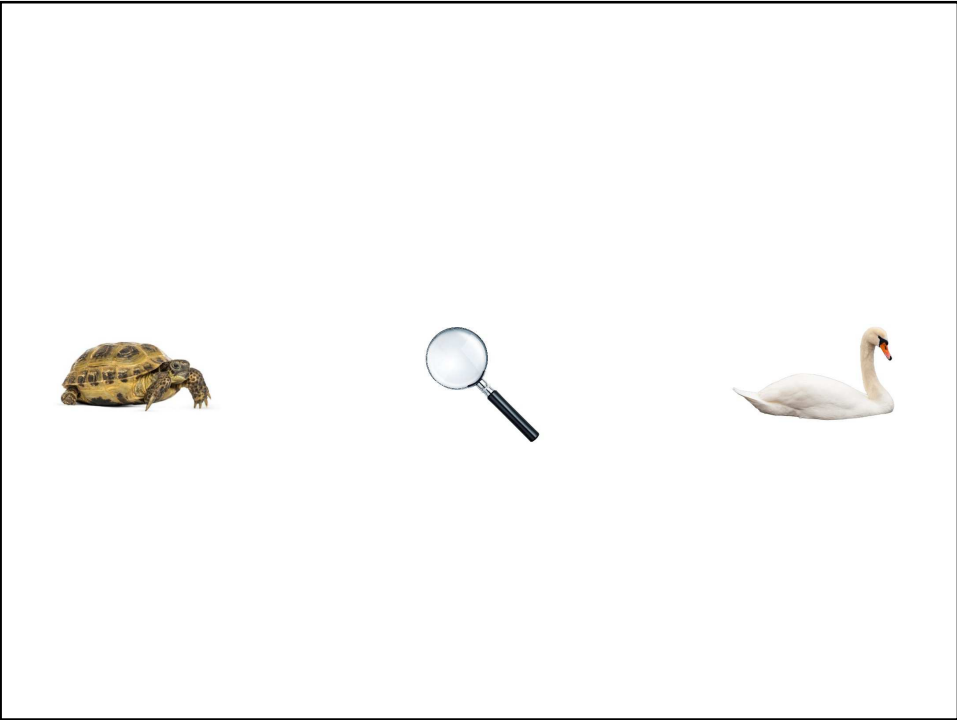
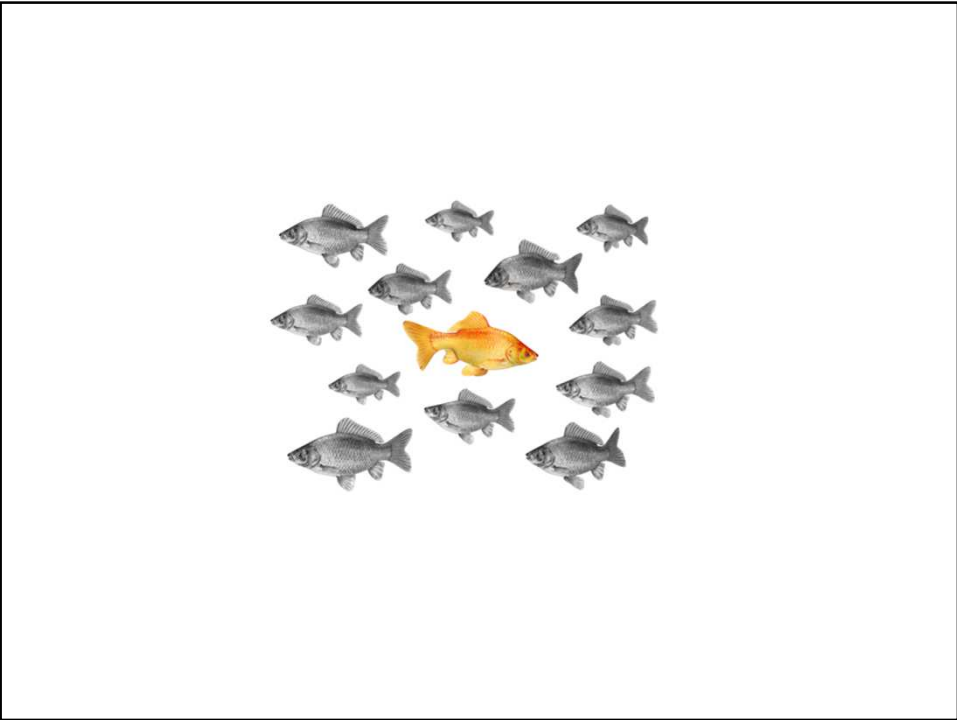
Varför är det viktigt med salutogen teori?

Det räcker sällan att ensidigt fokusera på det som inte fungerar.

Begreppen i KASAM rymmer oanade möjligheter, såväl inåt som utåt.

Vad behövs? Vad saknas? Hur kan jag förstå ...?

Hur kan vuxna i skolan bidra till att stärka känslan av begriplighet, hanterbarhet och meningsfullhet?





Tel: 0760-212 444

pi@petteriarsson.com

www.petteriarsson.com

