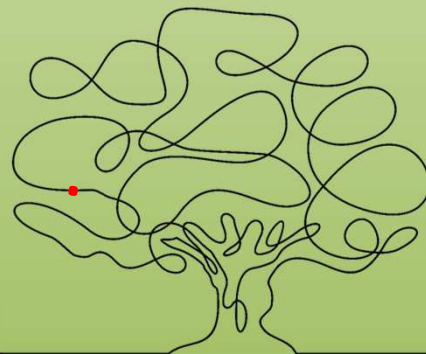


Främjande och förebyggande arbete

Petter Iwarsson

Kompetento den 13 januari 2022



Telefon: 0760-212 444

Mail: pi@petteriarsson.com

Internet: www.petteriarsson.com

Vi har mycket att lära av det som inte fungerar

ACE-studien (Adverse Childhood Experiences). En av världens största undersökningar kring våld och omsorgssvikt.

- 4 poäng eller mer gav 700% högre risk för alkoholism samt 460% ökad risk för att drabbas av depression jämfört med den som haft 0 poäng.
- 6 poäng eller mer gav 5 000% större sannolikhet för att ha gjort ett självmordsförsök jämfört med den som haft 0 poäng.
- Risken för sprutmissbruk ökade med 4600% om du hade 6 poäng eller mer jämfört med den som haft 0 poäng.

Felitti, V. J., Anda, R. F., Nordenberg, D., Williamson, D. F., Spitz, A. M., Edwards, V., Marks, J. S. (1998). Relationship of childhood abuse and household dysfunction to many of the leading causes of death in adults: The adverse childhood experiences (ACE) study. *American Journal of Preventive Medicine*, 14(4), 245-258.

Hur påverkas barn av utvecklingstrauman?

Brister i immunförsvaret

Brister i kroppsliga regleringsfunktioner

Brister i fysiologi och motorik

Brister i anknytning

Brister i kognitiva funktioner

Brister i emotionell reglering

Socialt fungerande

Riskbeteende

Akademiskt fungerande

Livsstilsfaktorer

Nordanger, D.Ø. & Braarud, H.C. (2017). *Utviklingstraumer: regulering som nøkkelbegrep i en ny traumeapsykologi*. Bergen: Fagbokforlag.

Vikten av tillit och trygghet

"A strikingly consistent finding of developmental resilience researchers has been that effective relationships with caring adults are critically important protective factors for children growing up ..."

Prince-Embury S. & Saklofske D. (2013) *Resilience in children, adolescents, and adults: Translating research into practice*. New York: Springer.

Lärare - Elev

"Relationer med klasskamrater och lärare bidrar till processer som kopplar skolmisslyckande till psykisk ohälsa. Relationer med kamrater och lärare kan också skydda mot utvecklingen av psykiska problem."

Gustafsson J.-E., Allodi M., Westling, Alin Åkerman B., Eriksson C., Eriksson L., Fischbein S., ... Persson R.S. (2010). *School, learning and mental health: a systematic review*. Stockholm: Health Committee, Royal Swedish Academy of Sciences.

"... sociala relationer behöver uppmärksammas eftersom de är mycket väsentliga för elevers kunskapsresultat i klassrummet."

Håkansson J. & Sundberg D. (2012) *Utmärkt undervisning: framgångsfaktorer i svensk och internationell betygsning*. Stockholm: Natur & Kultur.

Interpersonell neurobiologi

"To put it simply, human connections shape neural connections, and each contributes to the mind. Relationships and neural linkages together shape the mind."

Siegel, D. (2015). *The developing mind: how relationships and the brain interact to shape who we are*. Paperback; 2nd edn, Guilford Press, New York.

"A positive emotional connection stimulates metabolic processes that activate plasticity while inhibiting stress. Thus, safe and attuned connections create the possibility for both short-term and long-lasting modification of the brain."

Cozolino L. (2015). *Why Therapy Works: Using Our Minds to Change Our Brains*. W. W. Norton & Company.

Hur ska vi kunna närma oss en "skola för alla"?

Hur ska vi förhålla oss till elevers olikheter?

Hur ska vi möjliggöra lärande och utveckling för fler?

Hur kan samtal och relation bidra till att vi kommer närmare "en skola för alla"?

Hur kan samtal och relation ge oss verktyg för att bemöta barn och föräldrar?

Hur kan samtal och relation möjliggöra och utveckla lärande?

"den ska främja alla barns och elevers utveckling och lärande samt en livslång lust att lära."

(Ny skollag i praktiken 2011)

*”uppväga skillnader i barnens och elevernas
förutsättningar att tillgodogöra sig utbildningen”*

(Ny skollag i praktiken 2011)

*”hänsyn ska tas till barnens olika förutsättningar och
behov”*

(Ny skollag i praktiken 2011)

"den ledning och stimulans som de behöver i sitt lärande och sin personliga utveckling för att de utifrån sina egna förutsättningar ska kunna utvecklas så långt som det är möjligt enligt utbildningens mål."

(Ny skollag i praktiken 2011)

En kort historisk tillbakablick.

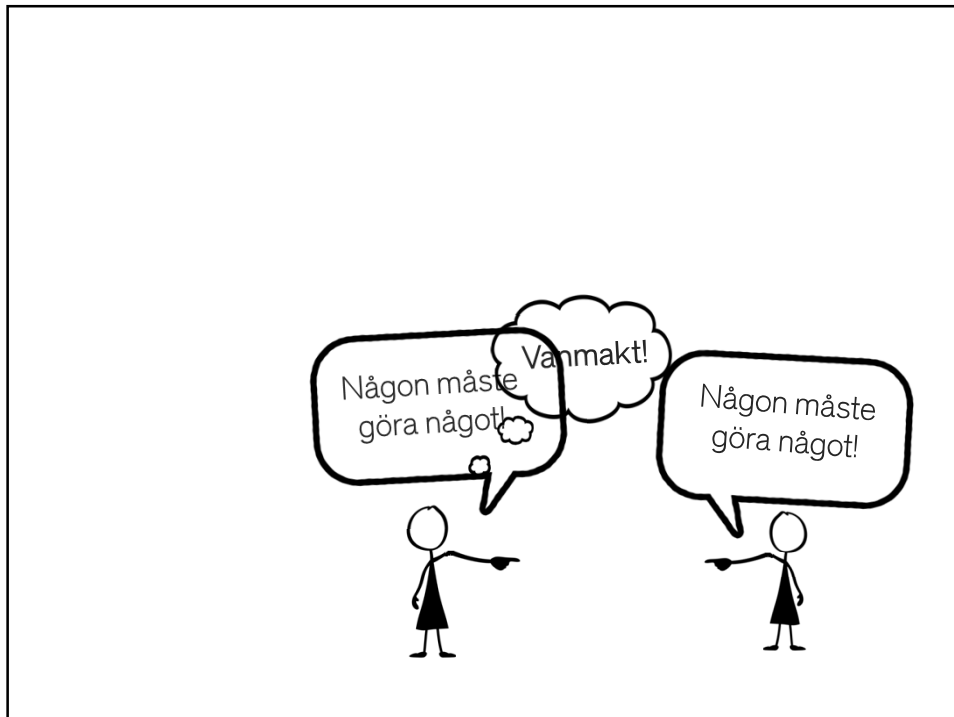
En skola för alla - **jaha!**

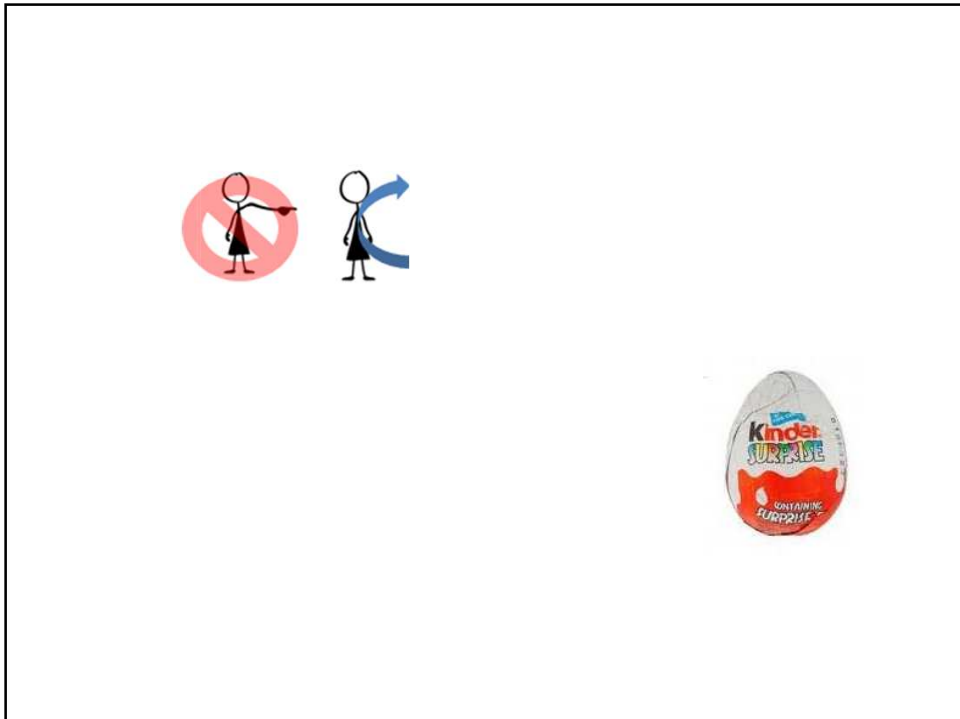
Vanmäktig ~ om känsla, handling etc. som inte ger något resultat.

(Nationalencyklopedin 2020)

"My point is that teachers beliefs and commitments are the greatest influence on student achievement ..."

(Hattie 2012)





Ett konkret alternativ: Salutogen teori

salus~

genesis~

Aaron Antonovsky

Känsla av sammanhang - KASAM

Begriplighet: Förståelse

Hanterbarhet: Inre och yttre resurser

Meningsfullhet: Hopp, mål och mening

Begriplighet+Hanterbarhet+Meningsfullhet

=

KASAM

Känsla av sammanhang

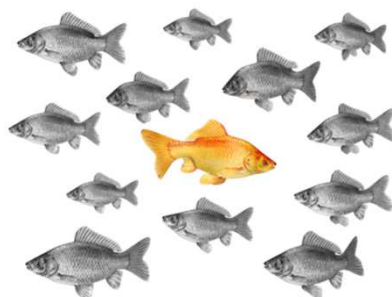
Varför är det viktigt med salutogen teori?

Det räcker sällan att ensidigt fokusera på det som inte fungerar.

Begreppen i KASAM rymmer oanade möjligheter, såväl inåt som utåt.

Vad behövs? Vad saknas? Hur kan jag förstå ...?

Hur kan vuxna i skolan bidra till att stärka känslan av begriplighet, hanterbarhet och meningsfullhet?



Om att höra och att lyssna.

Hinder för lyssnande

Råd och lösningar. "Jag tycker att du ska..."

Varningar. "Jag tycker inte att du ska ... för då ..."

Bestämna. "Du ska..."

Byta ämne. "Titta en älg..."

Övertala. "Om du tänker logiskt så är det bästa att..."

Klandra. "Du kan inte mena att du tycker..."

Trösta. "Men lilla vännen..."

Berömma. "Men vad mogen du är som..."

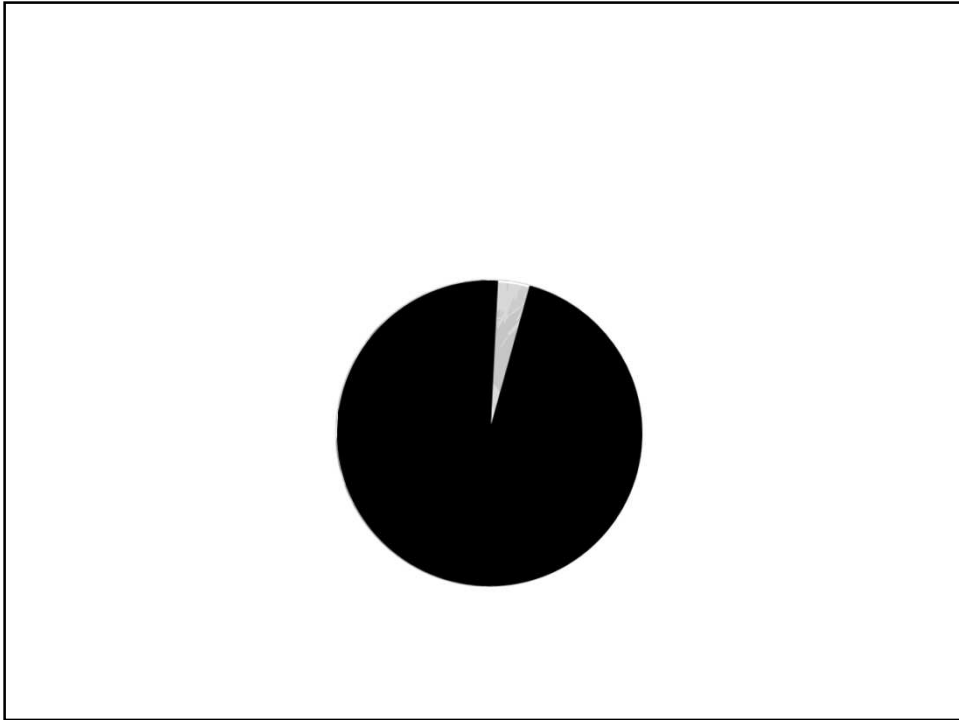
Tolka. "Det du egentligen vill är att..."

Övertala. "Vi tar det en gång till. Det bästa är att..."

Moralisera. "Ingen i klassen har väl någonsin..."

Förbjuda. "Du får inte..."

Gordon, Thomas (1976). *Aktivt föräldraskap*. 2. uppl. Stockholm: Askild & Kärnekull.





Enil i Lönneberga
© 1971 AB Svenska Filmindustri
Stilbildfotograf: Lars Erik Svantesson



Tel: 0760-212 444

pi@petteriarsson.com

www.petteriarsson.com

