



Konferens och fördjupningseftermiddag
den 24-25 januari 2023
Citykonferensen Ingenjörshuset i Stockholm
eller som livesänd webbkonferens

Hela skolan är ett klassrum
– ta del av strategier som
ser skolan som en helhet för elevers
lärande, utveckling och hälsa

Fysiska, sociala och pedagogiska lärmiljöer

– som en helhet för lärande och utveckling

- Praktiska råd och konkreta verktyg för att skapa enhetliga lärmiljöer med enkla medel i befintliga byggnader
- Hur stärka skolans relationskompetens där personalen bidrar på ett mer relationellt sätt i bemötandet av eleverna?
- Vad behöver utvecklas i undervisningen och lärmiljön för att skapa en större känsla av meningsfullt lärande och sammanhang?
- Strategier för att identifiera vilket sätt som passar er skola att designa undervisning, grupper och lokaler
- Systematik och struktur för trygga och flexibla lärmiljöer – där lärmiljön anpassas till eleverna och inte tvärtom
- Hur jobba med befintliga lokaler och inte emot dem – hur prioritera, anpassa organisationen och se till olika elevgruppers behov?

Separat bokningsbar fördjupningseftermiddag, den 25 januari

Skolans fysiska, sociala och pedagogiska lärmiljöer

– skapa högre kvalitet genom att se på skolans pedagogiska rum som en helhet

Under denna eftermiddag får du ta del av hur du kan kartlägga och utforma en process för att med enkla medel utveckla befintliga lärmiljöer, skapa flexibla fysiska lärmiljöer och prioritera när det finns många olika behov. Målsättningen med eftermiddagen är att du ska få inspiration att se lärmiljöprojekt som ett effektivt sätt att driva skolutveckling genom och att du blir ännu bättre på att formulera de värden som skolans pedagogiska rum ska bidra till att förverkliga.

Under ledning av: Ante Runnquist, fd. lärare, rektor, chef i utbildningsvärlden, verksamhetsutvecklare, Growing Places

Föreläsare och praktikfall:

Linda Gustafsson

VD, Arkitekt SAR/MSA, Visbyark

Monika Kjell

Rektor, Brogårdsskolan, Bjuvs kommun

Ante Runnquist

Fd. lärare, rektor, chef i utbildningsvärlden, verksamhetsutvecklare, Growing Places

Linda Hallberg

Enhetschef för de specialpedagogiska insatserna, Centrala barn- och elevhälsan, Sundbybergs stad

Paulina Gyll

Skoladministratör, Brogårdsskolan, Bjuvs kommun

Sirkka Persson

Fd. rektor, verksamhetsutvecklare och coach, EduCO

Jeanette Holm

Bitr. rektor, Ronnaskolan, Södertälje kommun

Frida Brismar Pålsson

Konsult, författare och utbildare och verksamhetsutvecklare inom skolhusplanering, Paradis Produktion

Joanna Lundin

Leg. lärare och författare, Skolkraft

Ingeborg Cederlöf Hull

Rektor, Kästaskolan, Huddinge kommun

Sandra Stålbjert

Rektor, Hörningsnäs och Ängsnäs Rektorsområde, Huddinge kommun

Malin Öhman

Leg. psykolog och specialist pedagogisk pedagogik

Fysiska, sociala och pedagogiska lärmiljöer

– som en helhet för lärande och utveckling

Programdag 1, den 24 januari

08.30 Registrering

09.00-09.05 Välkommen till konferensen

09.05-10.10

Det senaste om fysiska, sociala och pedagogiska lärmiljöers betydelse för bättre kommunikation, nyfikenhet, engagemang, kreativitet och samarbete hos eleverna

- Hur påverkar den fysiska, psykiska och sociala miljön elevernas förmåga till lärande?
- Hur kan du med enkla medel, utifrån befintliga lokaler, skapa mer dynamik och kreativitet i lärprocessen genom att ta mer hänsyn till lärmiljön?
- Inredning och inläring, vad gäller för att de ska samspela?
- Vad är det som fungerar bra i de moderniserade lärmiljöerna – från katederundervisning till varierande lärmiljöer
- Hur får du struktur och drar nytta av välplanerade lektioner med den fysiska miljön i klassrummet?

Linda Gustafsson, VD, Arkitekt SAR/MSA, Visbyark

10.10-10.30 Förmiddagskaffe

10.30-12.00

Praktiska processen i planering av skolmiljöer som ser till helheten och förenar pedagogik, det sociala, organisationen och den fysiska miljön

Ta del av erfarenheter av hur Brogårdsskolans arbetat med att skapa en skola som utgår från elevernas behov/röst och utifrån de förutsättningar som finns i lokalerna. Processen involverar pedagogiska visioner, vad eleverna önskade och behövde för sitt lärande och innefattar ett före, under och efterarbete. Arbetet i efterprocessen handlar om vad de lärde sig under arbetets gång och hur de har arbetat framåt och anpassat sig vidare.

- Att skapa en inkluderande process. Vad krävs för att föra processen går framåt - hur har rektor styrt arbetet för att förankra och leda det praktiska arbetet?
- Vad saknade eleverna i den befintliga skolan? Vad är viktigt för att få en stimulerande lärmiljö? Vad är viktigt för personalen?

- Att skapa en inkluderande skola. Hur förankras anpassningar och arbetet i alla led; förvaltning, ledning, pedagoger och elever?
- Hela skolan är ett klassrum. Resultatet en genomtänkt miljö även utanför klassrummet. Hur jobba med befintliga lokaler och inte emot dem – hur prioritera, anpassa organisationen och se till olika elevgruppers behov?
- Praktiska exempel på anpassningar i rummet – fysiska och sociala lärmiljön

Monika Kjell, rektor och Paulina Gyll, skoladministratör, Brogårdsskolan, Bjuvs kommun samt Ante Runnqvist, fd. lärare, rektor och chef i utbildningsvärlden, Growing Places

12.00-13.00 Lunch

13.00-14.00

Genom systematiskt arbete med övergångar skapas trygghet för lärande i de pedagogiska, sociala och fysiska lärmiljöerna

Hur kan vi skapa trygga lärmiljöer som ger mer utrymme till elevers lärande. Föreläsningen presenterar hur man kan ta ansvar för att utforma trygga övergångar i skolans miljöer och främja lärandet. Vad krävs för:

- undervisningen
- raster
- fritidshem
- matbespisning

Linda Hallberg är enhetschef för de specialpedagogiska insatserna i den centrala barn- och elevhälsan i Sundbybergs stad. Linda arbetar även som skolutvecklingskonsult med uppdrag att främja förbättringsarbeten i skolor runt om i Sverige. Linda är en av medförfattarna till boken *God lärmiljö för alla – konsten att hantera övergångar i skolan.*

14.00-14.20 Eftermiddagskaffe

Fysiska, sociala och pedagogiska lärmiljöer

– som en helhet för lärande och utveckling

14.20-15.30

Hur tar SKA arbetet plats i klassrummet – planera och differentiera fysiska, sociala och pedagogiska miljöer för att få tydligare progression

- Hur analysera helheten, fysiska – sociala – pedagogiska lärmiljöer, för anpassningar på grupp- och individnivå?
- Hur synliggöra och följa upp anledningarna till att vi ser den progression vi ser – orsaker och samband i skolans fysiska, sociala och pedagogiska miljöer?
- Hur säkra upp att arbetet och analysen görs både utifrån gruppens och individens behov?
- Hur kan man som lärare förstå och ta ansvar för det som sker i klassrummet?

Sirkka Persson, fd rektor, verksamhetsutvecklare och coach, EduCO samt **Jeanette Holm**, bitr. rektor, Ronnaskolan, Södertälje kommun

15.30-15.40 Bensträckare

15.40-16.50

Lärande och elevers psykiska hälsa i ett positivt samspel – hur få ett större fokus på välbefinnande genom hälsa för lärande och lärande för hälsa.

- Förhållningssätt och insatser som ger eleverna en balans mellan psykisk hälsa och prestation i skolan
- Hur får vi elevhälsoarbetet med elevers välmående integrerat i den vanliga skolvardagen och undervisningen?
- Hur utforma stöd till lärare i att utveckla deras förhållningssätt och bemötande för en mer gynnsam lärmiljö
- Hur möta pedagogerna i ett helhetsperspektiv – vad är deras behov och hur kan de stöttas i utvecklingsarbetet
- Hur skolledare kan organisera för hälsofrämjande skolutveckling

Malin Öhman är leg. psykolog och specialist i pedagogisk pedagogik. Hon har mångårig erfarenhet av att arbeta som psykolog i skolan och som elevhälsochef. Hon är också medförfattare till antologin "Inclusive Educational Practice in Europe: Psychological Perspectives". Malin har ett särskilt engagemang för hälsofrämjande lärmiljöer och alla barns rätt till en god utbildning.

16.50 Första konferensdagen avslutas

Konferensdag 2 den 25 januari

08.00-08.15 Morgonkaffe

08.15-09.30

Alignment – att skapa tydlighet och koherens mellan läroplan, skolmiljö och organisation

Ta del av konkreta verktyg, goda exempel och forskningsbaserade argument för att skapa optimerade lärmiljöer i skolan

Alignment handlar om att olika delar är samspelade och samordnade utifrån ett gemensamt mål. Många upplever att gamla skollokaler motarbetar de arbetssätt eller tankar om lärande som vår tids läroplan kräver. Här ges praktiska råd och konkreta verktyg för att skapa enhetliga lärmiljöer med enkla medel i befintliga byggnader.

- Lär av forskningen kring arbetssätt och lärmiljöer. Vad fungerar, för vem och varför?
- Vilket sätt att designa undervisning, grupper och lokaler passar er skola? Mini-workshop utlovas!

Frida Brismar Pålsson är konsult, författare och utbildare inom skolhusplanering som arbetar nationellt med verksamhetsutveckling vid om- och nybyggnad av skolor genom sitt företag Paradis Produktion. Hennes arbetssätt vilar på svensk och internationell forskning. Hon har bl. a. genomfört en studie om hur olika sätt att inreda klassrum påverkar framgångsfaktorer för lärande och tagit fram innovativa koncept för lärmiljöer, till exempel den nya högstadieskolan i Arvika, samt publicerat ett flertal artiklar och rapporter om sambandet mellan lärande, organisation och skolans fysiska rum.

09.30-09.50 Förmiddagskaffe

Fysiska, sociala och pedagogiska lärmiljöer

– som en helhet för lärande och utveckling

09.50-11.10

Systematik och struktur för trygga och flexibla lärmiljöer – där lärmiljön anpassas till eleverna och inte tvärtom

- Hur kan nya lärmiljöer med modern syn på undervisning och kollaborativa arbetssätt driva skolutveckling och höja elevernas skolresultat?
- Hur säkra en genomgående röd tråd genom hela skolan där eleverna känner igen sig och förstår vad som förväntas av dem?
- Hur skapa lektionsstrukturer där eleven känner igen sig oavsett klassrum: början, avslut?
- Praktiska och goda exempel på lyckad inredning, ljudanpassning och möblering för att stötta inkludering och trygghet

Meningsfullt lärande som ökar elevens känsla av relevans, mening och sammanhang i undervisningen

Meningsfullt lärande skapas genom kommunikation, meningsskapande, autentiskt lärande, gemenskap och personlig utveckling. Lyssna till praktiska metoder och tips på hur skolan kan öka elevens känsla av relevans, mening och sammanhang i undervisningen.

- Hur skapa en undervisning som elever upplever relevant, intressant, inbjudande och utvecklande?
- Vad behöver utvecklas i undervisningen och lärmiljön för att skapa en större känsla av upplevelse av sammanhang?
- Hur utveckla en meningsskapande undervisning som möter eleverna där de är, är mer begriplig och vardagsnära – praktisknära exempel

Joanna Lundin är leg.lärare, och författare till böckerna *En skola som fungerar för alla* och *Ett lärande som fungerar för alla*. Hon arbetar i det egna företaget Skolkraft med skolutveckling i olika former.

11.10-11.25 Bensträckare

11.25-12.35

Hur stärka skolans relationskompetens där personalen bidrar på ett mer relationellt sätt i bemötandet av eleverna

Relationer är grunden för alla elevers psykiska välmående, lärande, utveckling och skolframgång

- Synliggöra den psykosociala lärmiljön – hur ser relationerna ut mellan elever och vuxna, har alla någon att knyta an till?
- Hur ska skolan arbeta för att säkra varje elevs behov av trygga relationer under hela skoldagen?
- Så bidrar ett tydligt och gott samspel mellan personalen till att trygga eleverna i skolan
- Vilka specifika behov av goda relationer för elever med beteendeproblematik?
- Hur håller man i relationer även i de högre årskurserna?

Ingeborg Cederlöf Hull, rektor, Kästaskolan, samt **Sandra Stålbirt**, rektor, Hörningsnäs och Ängsnäs Rektorsområde, Huddinge kommun.

11.25-12.35

12.30 Konferensen avslutas

12.35-13.30 Lunch för deltagare i den separat bokningsbara fördjupningseftermiddagen
Skolans fysiska, sociala och pedagogiska lärmiljöer

**13.30-16.30 Separat bokningsbar fördjupnings-
eftermiddag**

Så här tycker några av våra tidigare deltagare från våra konferenser:

”Jättefint hur delarna bildade en genomtänkt övergripande helhet. Välplanerad och organiserad konferens med tillfälle att träffa kollegor från hela landet. Roligt, lärorikt och inspirerande! Längtar till att utveckla arbetet på mina skolor!”

”Mycket proffsig! Min fjärde konferens hos er och har aldrig varit besviken”

”Mycket bra att det varvades både teori, forskning och praktiska idéer och övningar i klassrummet”

”Bra och kunniga föreläsare som har god kunskap om vilka framgångsfaktorer som gynnar alla elevers lärande i skolan”

”Bra exempel, praktiskt nära, konkreta och djupa genomgångar. Spännande föreläsare”

Fysiska, sociala och pedagogiska lärmiljöer – som en helhet för lärande och utveckling

Separat bokningsbar fördjupningseftermiddag, kl 13.30-16.30 den 25 januari

Skolans fysiska, sociala och pedagogiska lärmiljöer – skapa högre kvalitet genom att se på skolans pedagogiska rum som en helhet

Vi vet att fysiska lärmiljön påverkar både elevernas fokus, uthållighet, kreativitet och samarbete men hur får vi till fantastiska miljöer för utveckling och lärande tillsammans med ledning, pedagoger och elever? Det kräver att resurserna börjar användas på smartare och mer attraktiva sätt samt att mål omsätts i tydliga prioriteringar och modiga vägval. Under denna eftermiddag får du ta del av hur du kan kartlägga och utforma en process för att med enkla medel utveckla befintliga lärmiljöer, skapa flexibla fysiska lärmiljöer och prioritera när det finns många olika behov. Målsättningen med eftermiddagen är att du ska få inspiration att se lärmiljöprojekt som ett effektivt sätt att driva skolutveckling genom och att du blir ännu bättre på att formulera de värden som skolans pedagogiska rum ska bidra till att förverkliga.

Eftermiddagen kommer att ge dig en introduktion och hjälp till självhjälp i fyra steg:

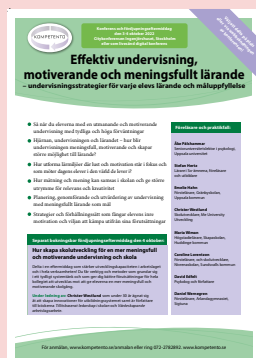
- **Steg 1:** förstå basics, vilka faktorer som spelar roll, vilka som är lätta att ändra på och vilka som kräver mer.
- **Steg 2:** att se på våra lärmiljöer med nya ögon, olika metoder.
- **Steg 3:** sortera och värdera åtgärder
- **Steg 4:** agera, hur vi får saker gjorda genom att skapa planer där den fysiska miljön blir en mer integrerad del av kvalitetsarbetet.

Under ledning av:

Ante Runnquist som är fd. lärare, rektor och chef i utbildningsvärlden och har under de senaste 10 åren arbetat med utveckling av lärmiljöer. Idag driver han företaget Growing Places som är engagerat i projekt från förskola till högskola. Den gemensamma nämnaren i alla projekt är att utgå ifrån vetande, beprövad erfarenhet och de som arbetar i verksamheten. För mig är arbetet med fysiska lärmiljöer en perfekt ingång att driva skolutveckling genom att vi har möjligheten att definiera hur vi faktiskt vill arbeta och sedan förverkliga.

Vi bryter för eftermiddagskaffe ca 14.45

Aktuella konferenser hos Kompetento – besök vår hemsida www.kompetento.se



Felaktiga uppgifter?
Vänligen returnera till avsändaren

Fysiska, sociala och pedagogiska lärmiljöer – som en helhet för lärande och utveckling

Datum:

Fysiska, sociala och pedagogiska lärmiljöer, konferens och fördjupning den 24-25 januari 2023

Plats:

Citykonferensen Ingenjörshuset i Stockholm eller som livesänd webbkonferens

Fyra sätt att anmäla sig:

Telefon 072-2782892

Mail anmalan@kompetento.se

Post Kompetento, Maria Sandels Gränd 1,
112 69 Stockholm

Web www.kompetento.se/anmalan

Priser	Boka innan den 18 november 2022	Boka innan den 23 december 2022	Ordinarie pris
Konferens	5 995 kr 1 000 kr i rabatt	6 995 kr	6 995 kr
Fördjupningseftermiddag	2 495 kr	2 495 kr	2 495 kr
Konferens + fördjupningseftermiddag	6 990 kr 2 500 kr i rabatt	7 990 kr 1 500 kr i rabatt	9 490 kr
Webbsändning konferens	4 995 kr 1 000 kr i rabatt	5 995 kr	5 995 kr
Webbsändning fördjupningseftermiddag	1 995 kr	1 995 kr	1 995 kr
Webbsändning konferens + fördjupningseftermiddag	5 990 kr 2 000 kr i rabatt	6 990 kr 1 000 kr i rabatt	7 990 kr

Alla priser exkl moms, rabatter går inte att kombinera.

Förnamn Efternamn Befattning

Avdelning/enhet e-postadress Telefon

Jag anmäler mig till:

- Konferens Endast fördjupningseftermiddag Konferens och fördjupning
 Webbsändning konferens Endast webbsändning fördjupningseftermiddag Webbsändning konferens och fördjupning

Faktureringsadress; adress, postnummer, ort, ev referensnummer

Postadress; adress, postnummer, ort

Betalningsvillkor:

Betalning sker mot faktura, 30 dagars betalningsvillkor, hela anmälningsavgiften måste vara betald innan konferensdagarna. Betalning efter förfallodagen debiteras dröjsmålsränta med 10 %.

Avbokningsvillkor:

Din bokning kan alltid överlåtas till någon kollega. Vid skriftlig avbokning senast 4 veckor innan konferensen erhålls full avgift, vid avbokning fram till 2 veckor innan konferensen erhålls ett värdebevis på hela summan att använda som betalning på någon annan av Kompetentos konferenser, därefter utgår ingen ersättning vid avbokning. Vid avbokning tas en administrativ avgift på 500 kr.

Kompetento reserverar sig för eventuella mindre ändringar i programmet som t.ex. ändring av lokal eller enstaka talare.

Varmt välkommen till konferensen!

För anmälan, www.kompetento.se/anmalan eller ring 072-2782892. www.kompetento.se