

Kvalitetsmodell och utvecklings- organisation - *i balanspunkten mellan tillit och kontroll*

Under föreläsningen har du möjlighet att skicka in frågor digitalt.

Gå in på www.slido.com och uppge Event code:
#Kompetento

Gilla andras frågor som du tycker är intressanta för större chans att de tas upp och blir besvarade.

Flera aktörer som arbetar för en förskola av hög kvalitet

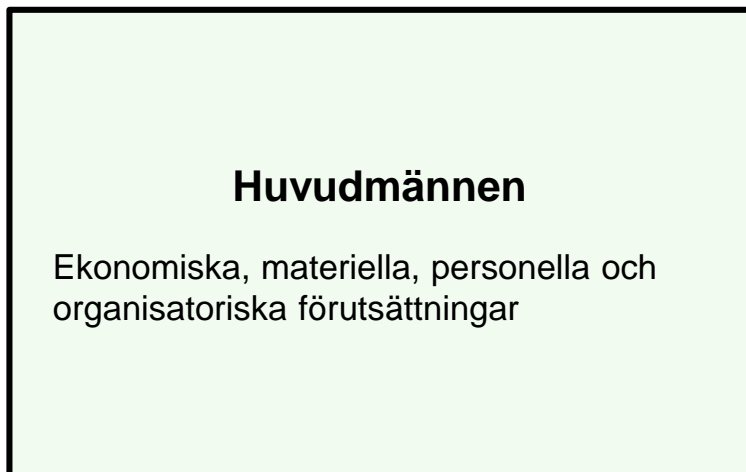
- **Staten**
- **Huvudmannen**
- **Skolchefen**
- **Rektorn**
- **Förskolläraren**
- **Arbetslagen**

Ansvarsområden för olika aktörer vad gäller kvaliteten i förskolan

SAMHÄLLSARENAN



NÄMND- OCH FÖRVALTNINGSARENAN



DEN PEDAGOGISKA ARENAN



Centrala utgångspunkter







**Kvaliteten skapas i mötet
mellan medarbetare och barn**



Örebro

Didaktiken - att fanga barnens
intresse - det
Enkelte pedagogens uttryck
Kollektivitet \leftrightarrow Individuell
Delaktighet \leftrightarrow Inom sig /
Utåt \leftrightarrow Inom sig /
Organisering
Barns intresse - vad är det?
Vad är det? Vad är intresset? Vad
är det? Vad är det?
Hur göra? Enkelt blir svårt!
Reaktion \rightarrow Reaktion
Lärplaner måste diskuteras

Kollegialt lärande



Didaktiken - allting framman
lärande - det
Ett värde pedagogiskt uttryck

Kollektivitet ↔ Individuell
Delaktighet — Inger stress?
Organisering

Barnt intresse - vil av dessa
viktiga? Barnt intresse som
inriktning - inte bara

Hur göra. Enkelt för svårt!
Regering → Arbetstid?
Lärplaner måste diskuteras



Tillit

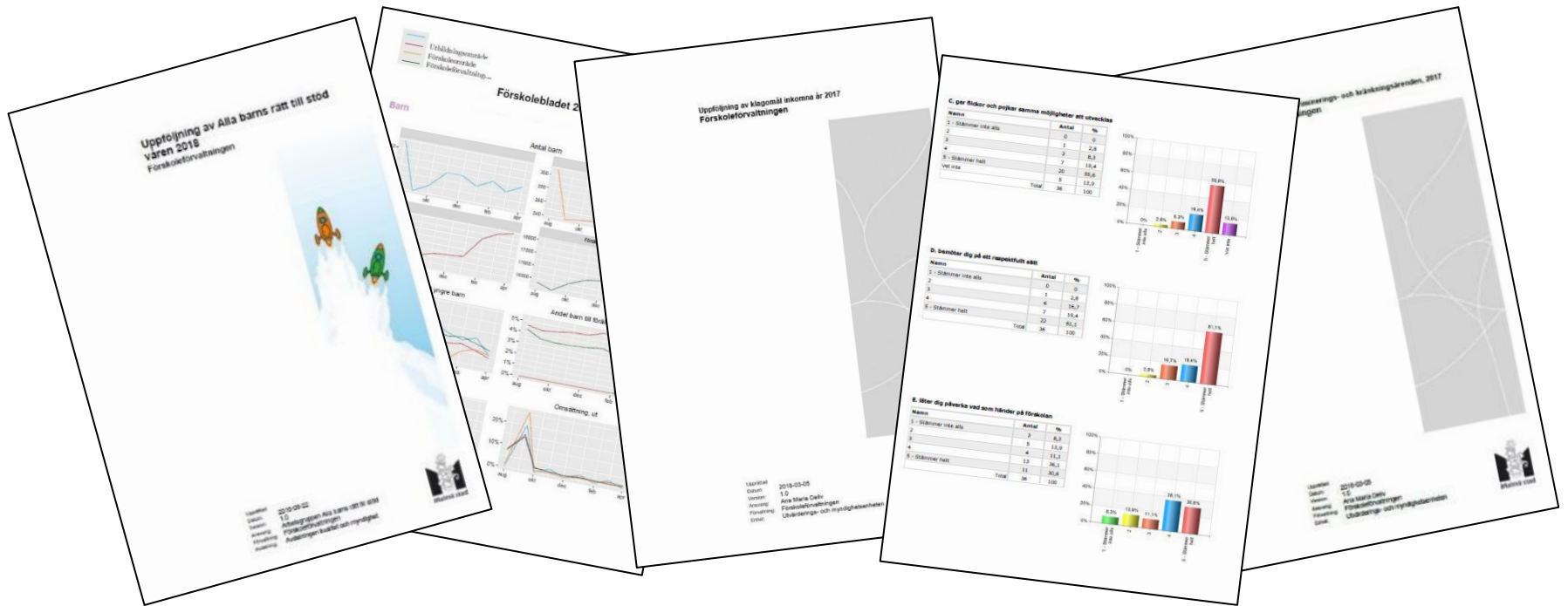




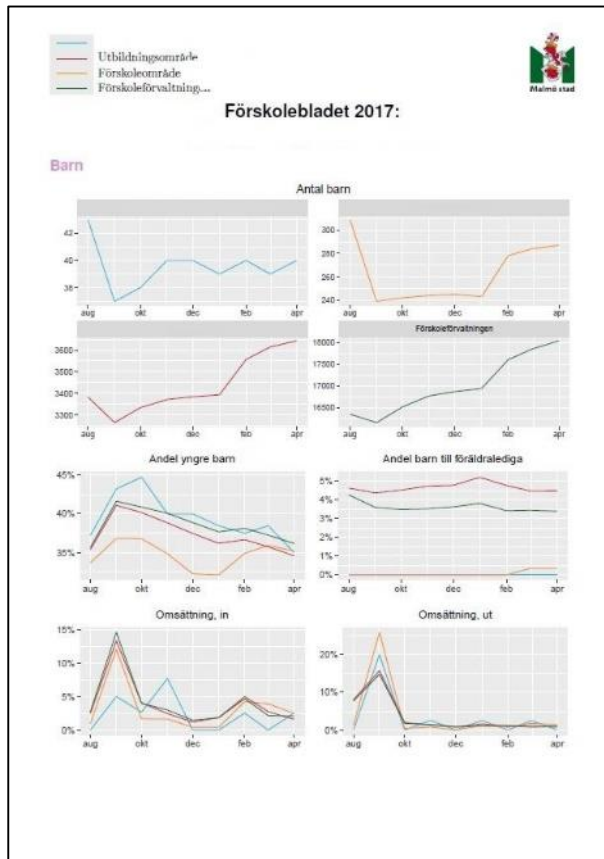


**Utmana befintliga
övertygelseser**

Riktade uppföljningar



Förskolebladet – nyckeltal för analys



Personal

	Förskoleförvaltningen		
Antal årsarbetare			
oktober 2016	29,2	860,4	4 143,3
mars 2017	29,6	899,0	4 292,6
Andel förskollärare			
oktober 2016	35,6 %	36,0 %	34,6 %
mars 2017	25,0 %	35,4 %	33,4 %
Andel timavlönade barnkötare	3,7%	5,1%	4,4%
Genomsnittlig sjukfrånvaro	32,5 dagar	30,0 dagar	34,1 dagar

Ekonomi

	Förskoleförvaltningen		
Strukturerättning, kr/plats	1 898	3 267	4 296
Intern omföring, kr/plats	-1 380	0	0
Måltidskostnad, kr/plats	10 062	10 392	10 721
Genomsnittlig månadslön, kr	24 790	25 535	25 466

Förklaringar

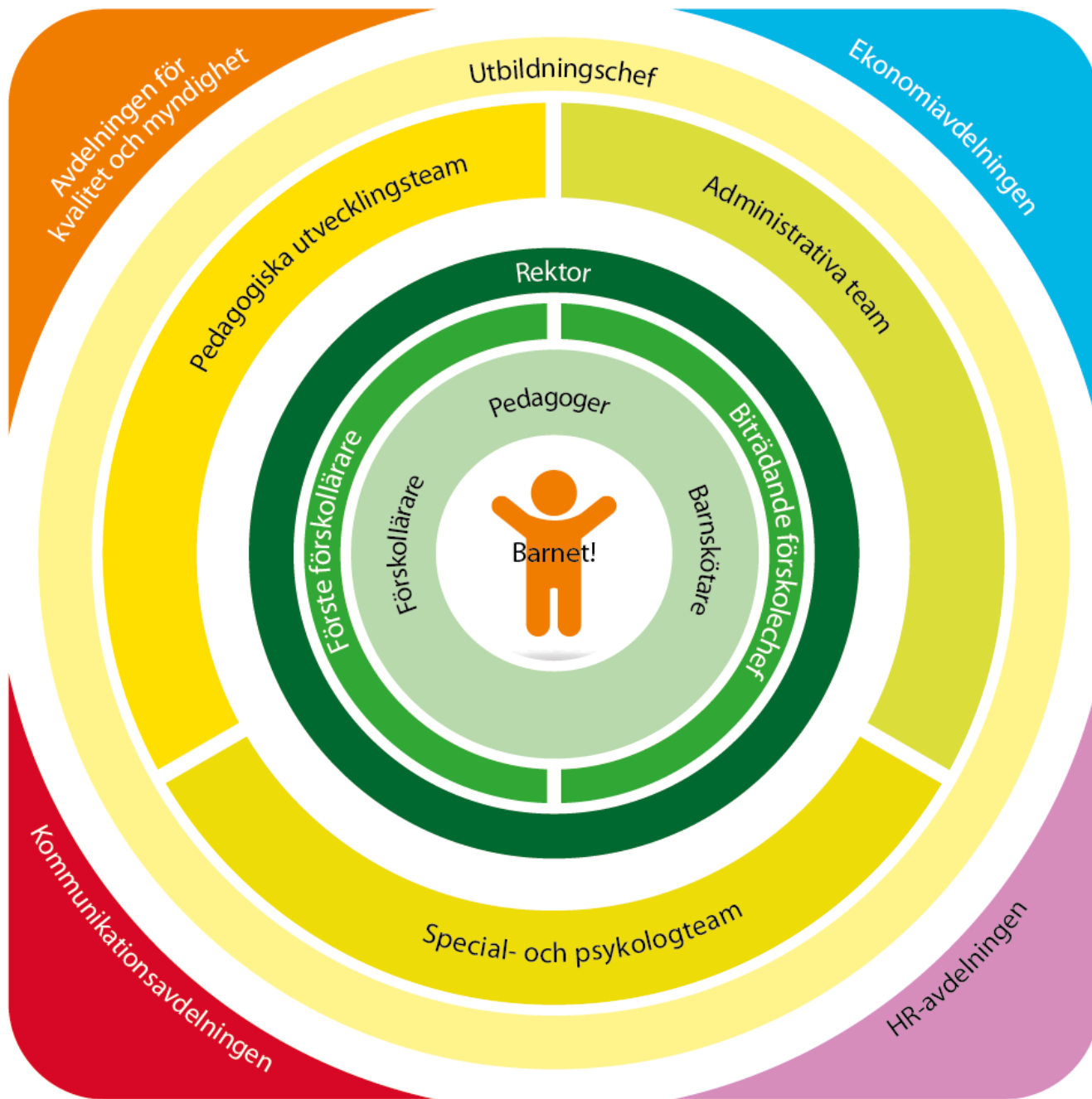
Förskolebladet innehåller uppgifter för den egna förskolan, förskole- och utbildningsområdet, samt för samtliga kommunala förskolor i Malmö. Öppna förskolor och pedagogisk omsorgsverksamhet ingår inte i materialet. I de flesta fall samverkar kommuner och länsråd, som i vissa andra sammanhang redovisas som egna enheter, med sin förskola. Allt annat gäller att uppgifterna om förskole- och utbildningsområdet visar aggregerade värden, alla inte meddelade för förskolorna i området. Uppgifterna i Förskolebladet är inte direkt jämförbara med uppgifter i länsdata rapportering, utan i Statistiska SCB-statistik. Samtliga uppgifter markeras med stencik.

Barn
Uppgifter om barn har samlats in första dagen varje månad under perioden augusti 2016 - april 2017. Datakälla: Försvarets/Förskola. Antal barn: Antal inskrivna barn.
Andel yngre barn: Andel barn på förskolan/ i området som vid månadens början ej fyllt tio år.
Andel barn till föräldralediga: Andel barn till föräldralediga på förskolan/ i området vid månadens början, enligt utskrivningsförordning.
Omsättning, in: Andel barn som vid månadens början på förskolan under föregående månad, beräknat på medelvärdet av antalet barn under månaden. För förskole- och utbildningsområdena visar uppgifter hur många barn som börjat i området förskolor, alltså inte i området i sig.
Omsättning, ut: Andel barn som vid månadens slut på förskolan under föregående månad, beräknat på medelvärdet av an-

talet barn under månaden. För förskole- och utbildningsområdena visar uppgifter hur många barn som slutat i området förskolor, alltså inte i området i sig.

Personal
Uppgifter om antal årsarbetare och andel förskollärare har samlats in vid två tillfällen, oktober 2016 och mars 2017. Uppgifter om andel timavlönade och om sjukfrånvaro avser föregående år (2016). Datakälla: HR-systemet/HR.
Antal årsarbetare: Antal årsarbetare på förskolan/ i området. Avser pedagogisk personal (personal registrerad enligt lagstiftningen förskollärare, barnkötare, pedagog). Första förskolläraren utgörs här kategoriskt för varje utgående som ska ägnas åt arbete i barngrupp samt förskolan jämfört över de förskolor som ingår i förskoleområdet där första förskolläraren verkar.
Andel förskollärare: Andel förskollärare av pedagogisk personal beräknat på totalt antal barn.
Andel timavlönade barnkötare: Andel timavlönade barnkötare beräknat på all skiftare för barnkötarna.
Genomsnittlig sjukfrånvaro: Totalt genomsnittlig sjukfrånvaro i dagar (inkluderat) för pedagogisk personal.

Ekonomi
Samtliga uppgifter om ekonomi avser budget 2017. Uppgift om måltidskostnad avser total kostnad, inklusive IVA. Uppgift om genomsnittlig månadslön avser pedagogisk personal.





350 barn

80 medarbetare

5 kockar

3 biträdande

3 förste förskollärare

1 rektor

Att leda genom systematiskt kvalitetsarbete

Arbetslagets perspektiv
Gemensamma insatser, Ledningen
Förste förskollärares perspektiv
Rektors perspektiv
Barns perspektiv





Olika perspektiv

- Förskollärare
- Förste förskollärare
- Rektor



**Att leda med MOD,
BALANS och TILLIT
för att kunna göra
skillnad**

- Rektor
- Förste förskollärare
- Förskollärare

www.malmo.se/



**Vi skapar
barnens
bästa
förskola**