

# ST<sup>f</sup>L

## Systematiskt Tillsammans för Lärande – en överflygning



2021-01-14

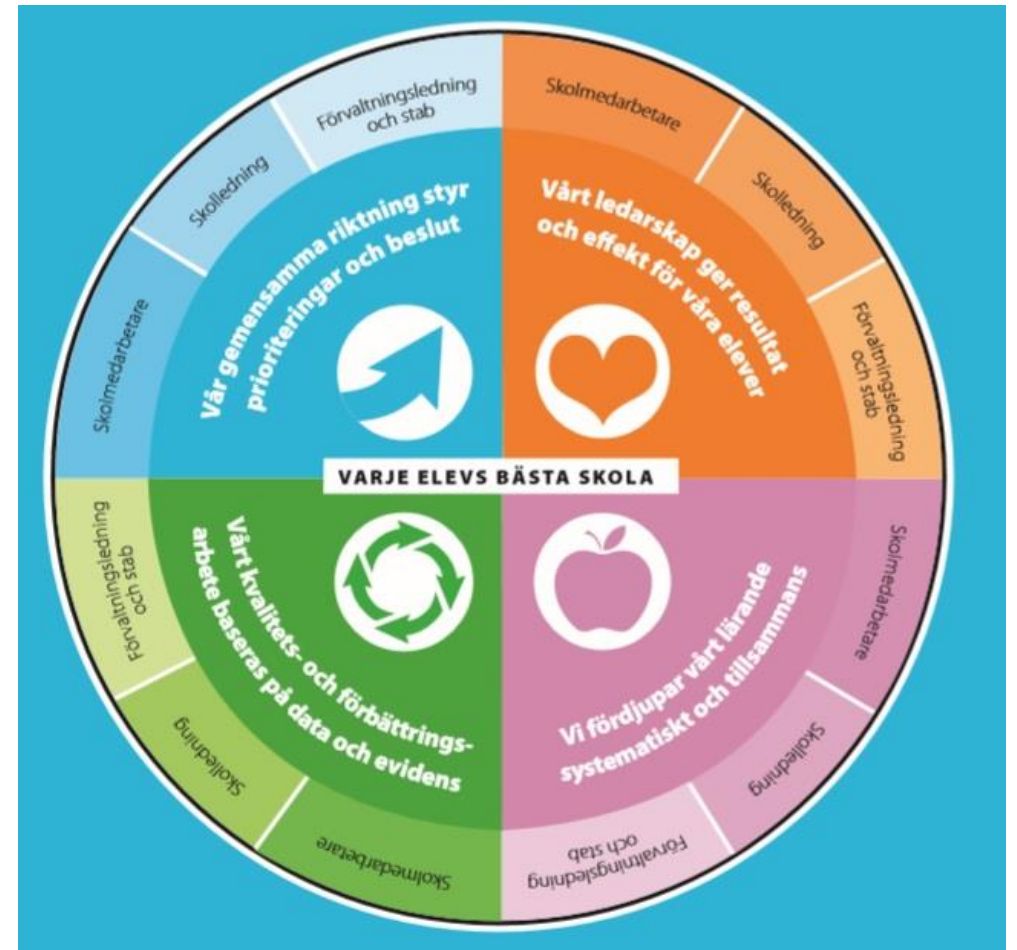
[Annika.dellholm@malmo.se](mailto:Annika.dellholm@malmo.se)

# Innehåll

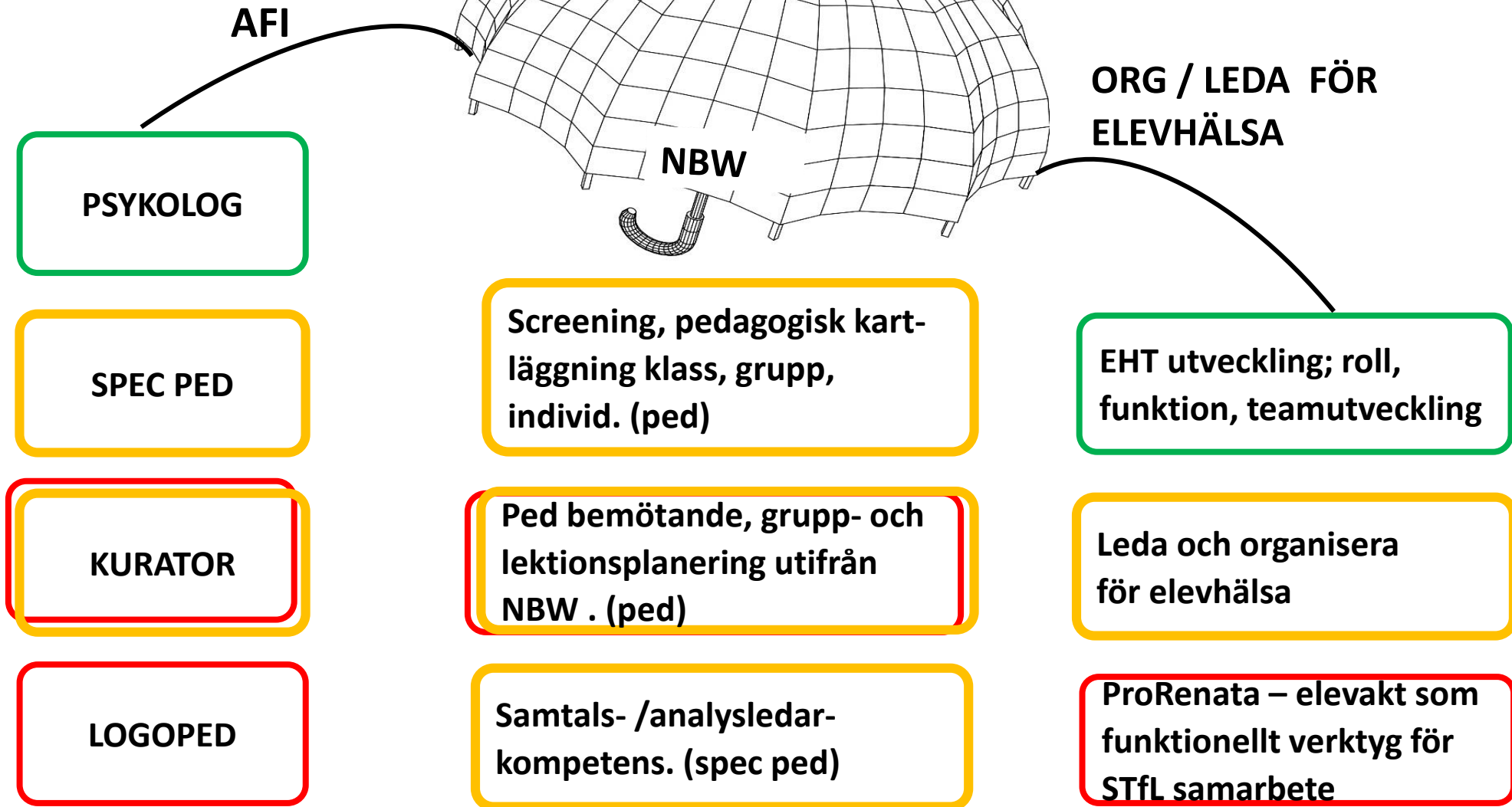
- **1 Sammanhang och bakgrund**
- **2 Vårt grundantagande ang EHT, roll och funktion**
- **3 Våra ledstänger från AFI (Assessment For Interention):  
de 7 perspektiven**
- **4 Vårt utbildningsupplägg för EHT och skolledning**

# Det stora sammanhanget:

Malmö stads långsiktiga arbete  
med att skapa  
*Varje Elevs Bästa Skola*  
för elever i grundskolan



# StfL paraplyet



# AFI: Hur började det i Nederländerna?

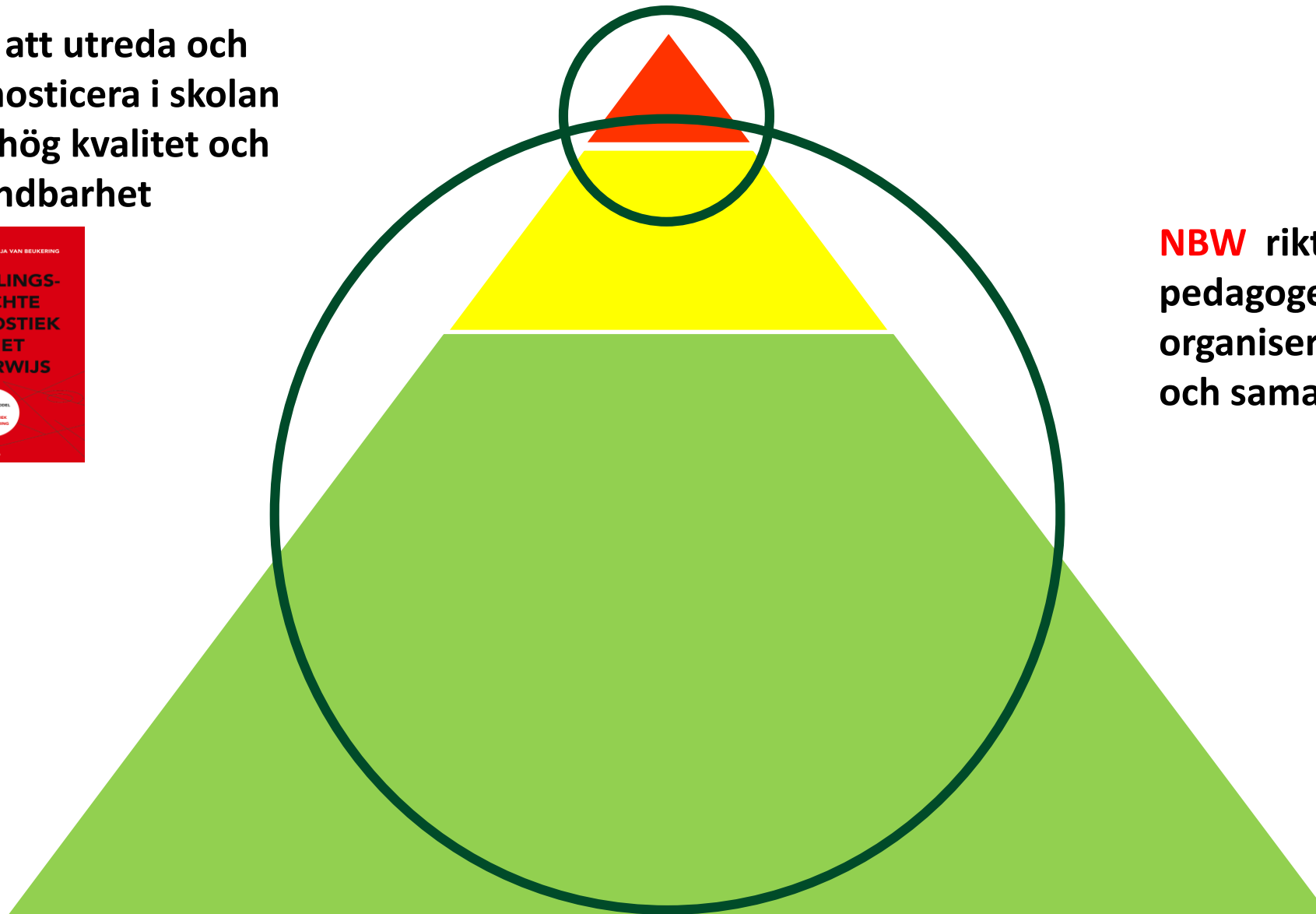
- Studie (Pameijer, 1985): i syfte att hitta en modell som kombinerade vetenskaplig kunskap, problemlösning och kom till praktisk användning.
- Psykologisk och pedagogisk forskning, lösningsfokuserad inriktning, tvärprofessionellt samarbete, hög elev och föräldradeltaktighet, evidensbaserat.
- Funktionella, meningsfulla utredningar och bedömningar som ledde till bra stöd och empowerment för elev och lärare i skolvardagen.



**Noëlle Pameijer**



**AFI** – att utreda och  
diagnosticera i skolan  
med hög kvalitet och  
användbarhet

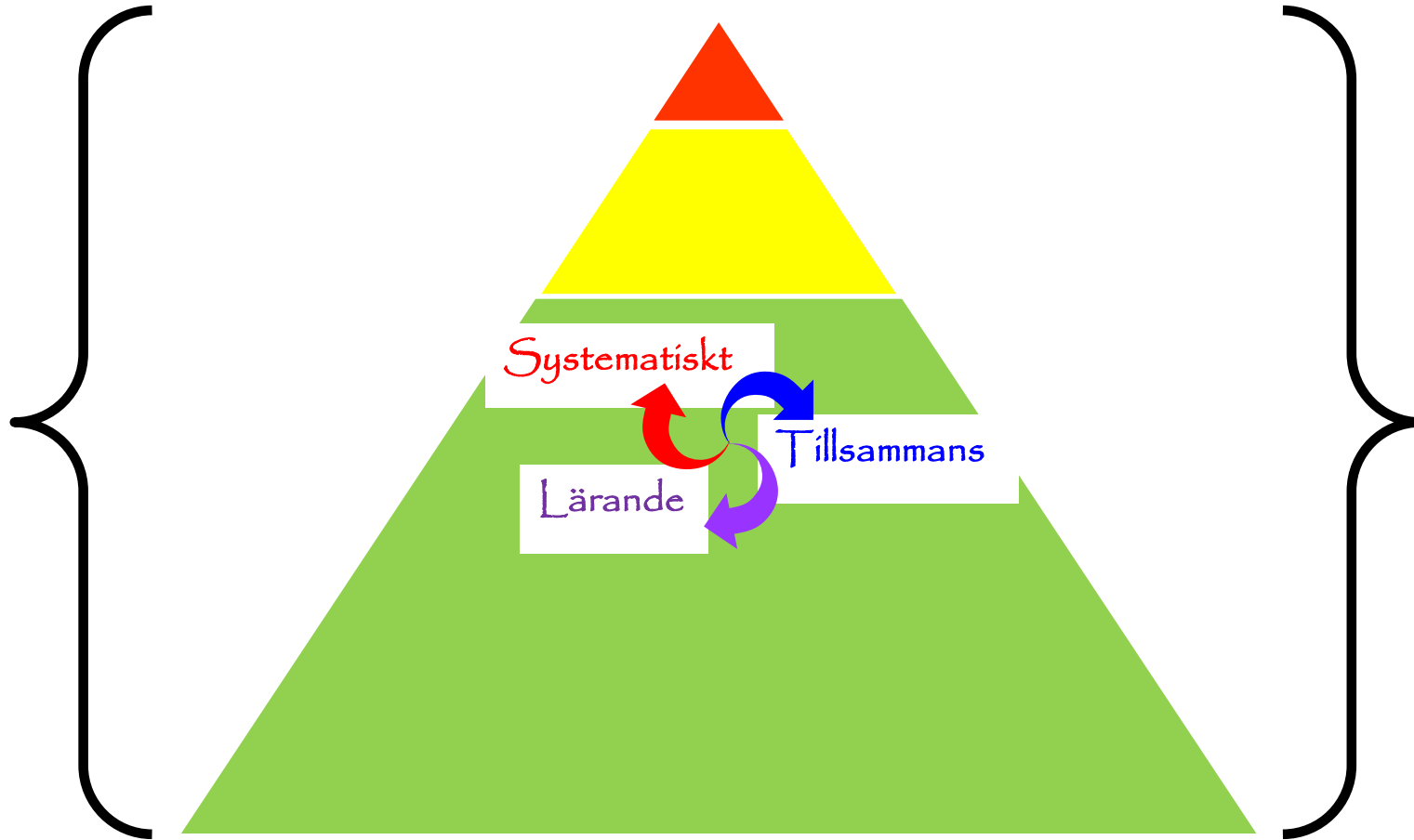


**NBW** riktar sig till  
pedagoger och EHT: att  
organisera för systematik  
och samarbete



7

perspektiv  
vägleder

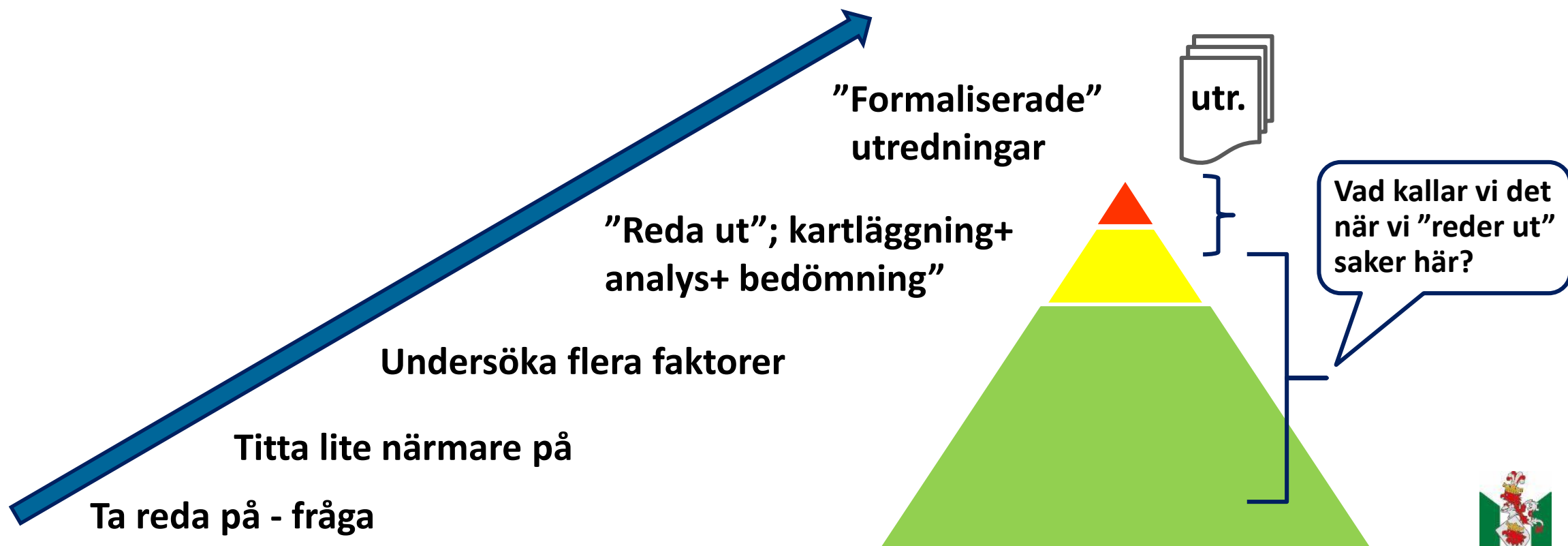


Årshjul  
och faser  
systematiserar

Tydligt och visuellt arbetsmaterial och  
checklistor under lärandeprocessen stödjer

# Utredning, kartläggning resp reda ut.

**Att begripa oss på –  
för att kunna justera,  
stödja och förbättra**



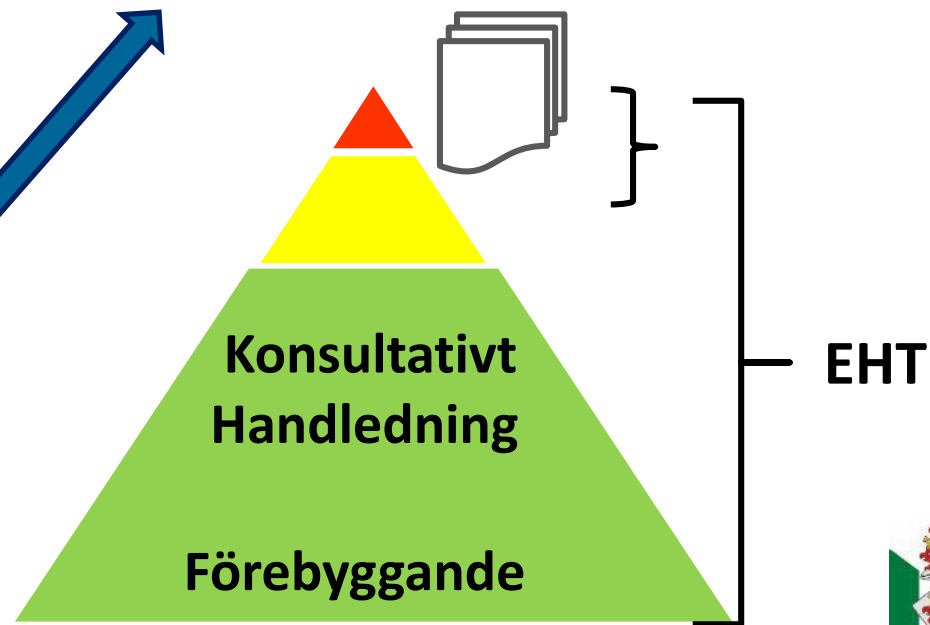


En **”reda ut process”** måste få vara dynamisk, göras i samarbete och få pågå så länge som det behövs.

De fyra lagstadgade måste genomföras på ett kvalificerat sätt med spets och kompetens.



**Perspektiv**





# Perspektiv

1. Målorienterat.
2. Transaktionellt perspektiv.
3. Behovsfokuserat.
4. Lärare och vårdnadshavare är nyckelpersoner.
5. Bygg på skyddsfaktorer och styrkor.
6. Genuint samarbete
7. Systematik och transparens.



# 1. Målorienterat.

**Enskilt och gemensamt elevhälsoarbete utförs utifrån tydliga syften och mål.**

Vi jobbar målmedvetet i vårt elevhälsoarbete. Det finns en röd tråd i det vi gör.

När vi genomför kartläggningar eller tester är de tydligt kopplade till de frågor vi behöver ha svar på.

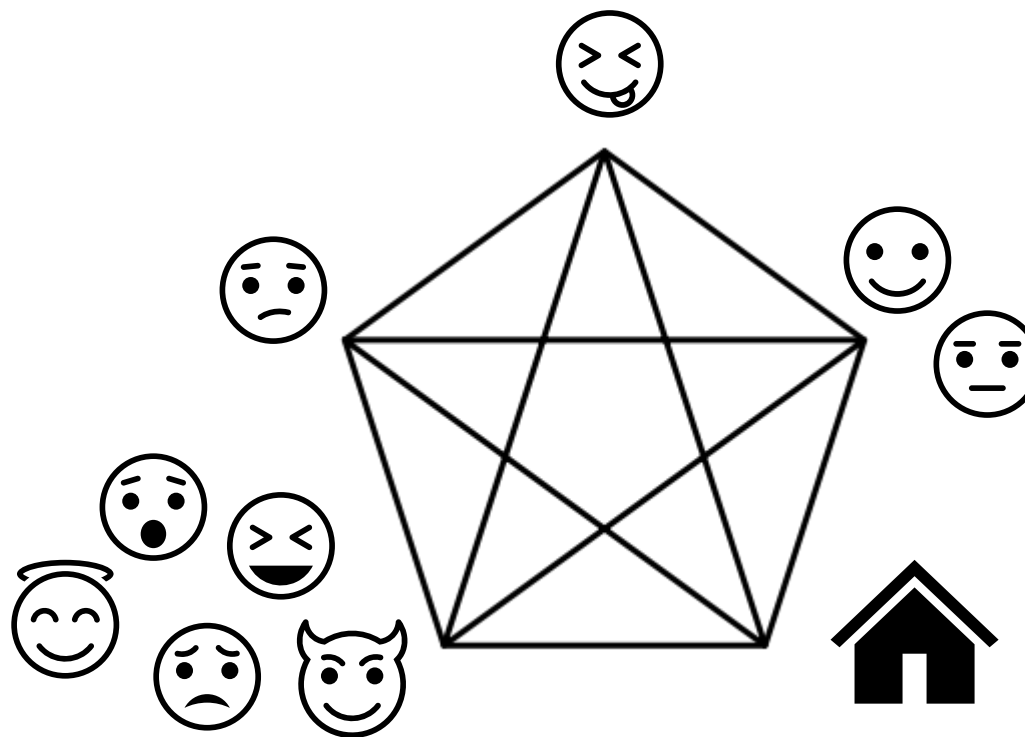
Utredningar ska kunna mynna ut i tydliga rekommendationer som vägleder oss att prova åtgärder och insatser som fungerar och blir meningsfulla i skolvardagen.

## 2. Transaktionellt perspektiv.

Vi utreder ett unikt system. En ny cocktail varje gång

Vi utreder unika förhållanden. Vi ska förstå vad som händer när

*den här* eleven med  
*den här* bakgrunden möter  
*den här* läraren och  
*den här* gruppen  
i lärmiljön på  
*den här* skolan



### 3. Fokus på behoven.

Vad **behöver** den här eleven –  
i det här sammanhanget för att ..  
.... (målet)? (hälsa, lärande mm)  
Vad **behöver** den här läraren eller  
de här vårdnadshavarna för att  
kunna stödja eleven att ..... (målet)?



## 4. Lärare och föräldrar är viktiga

Lärare har stor inverkan både på elevers utveckling, mående och lärande. Föräldrar har en viktig roll i att stödja skolans uppdrag och bidra till goda förutsättningar.

Samarbetet med och stödet till lärare och föräldrar är avgörande för att kunna lyckas.

Vad behöver den här läraren och de här föräldrar för att kunna förbättra **undervisningen** och stödja barnets utveckling?



## 5. Skyddsfaktorer och styrkor.

Det är oftare lättare att bygga på styrkor och skyddsfaktorer än att försöka få bort riskfaktorer!

Vilka styrkor och skyddsfaktorer kan vi hitta som kan stödja **det vi vill uppnå**? (Elev, skola, vh)

Svårigheter ser vi som risker.  
Risker kan förebyggas!



## 6. Genuint samarbete

Elev, lärare och föräldrar är våra **medutredare**. De ska förstå och vara medägare i en process som handlar om deras liv.

Vi söker ett gemensamt mål, gemensamma frågor, ett **gemensamt språk** och en gemensam process. EHT, skolmedarbetare, elev och familj.





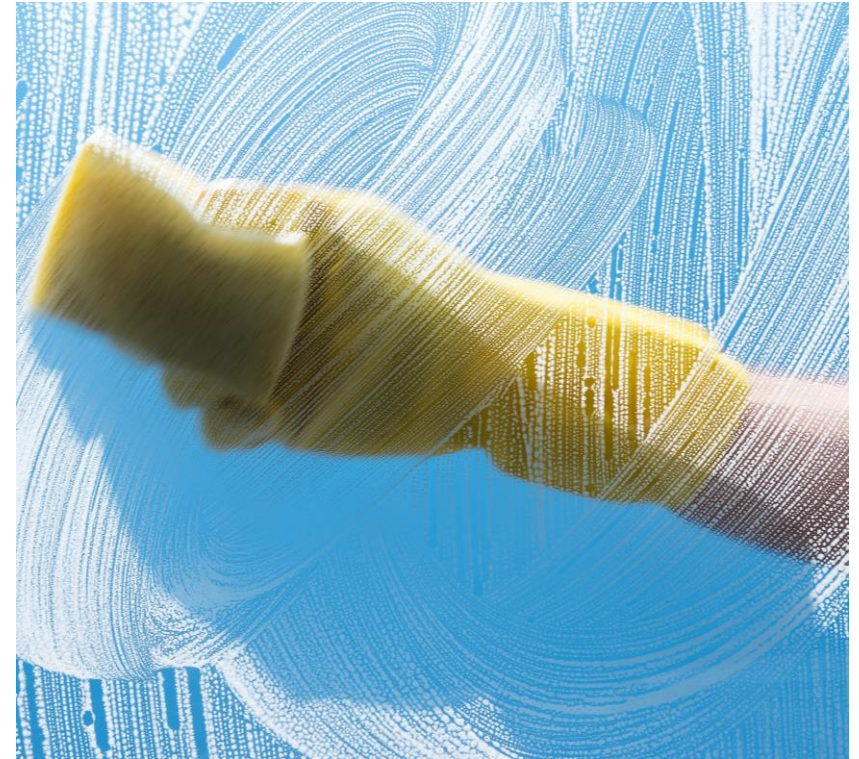
# 7. Systematik och transparens

Vi planerar undervisning och stöd utifrån elevdata (klass, grupp och individ) som vi tar fram med hjälp av ett årshjul.

När vi ska göra en kvalificerad utredning vet vi att det finns **5 utredningsfaser** som vi går genom systematiskt.

Vi vet vad de ska innehålla och vad syftet med dem är.

Det är tydligt för alla vad som händer, ska hända och varför.



# Hur kan vi göra det? Organisera för:

---

Tidig upptäckt av långsam kunskaps- eller färdighetsutveckling

Tidig upptäckt av potential för snabb eller fördjupad utveckling

1. Identifiera och planera för att genomföra viktiga screeningar, datainsamling; årskurs för årskurs

2. Organisera för analys / planerings- samarbets- och uppföljningsmöten Även EHT med arbetslag.

Tidigt kunna ta tag i den information vi samlar in, på klass och individnivå



## Faser i kvalificerad, dynamisk bedömning- process

### Genomföra

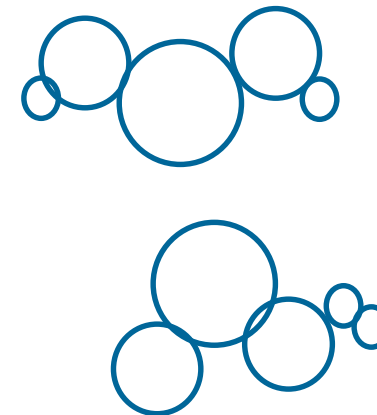
9. Identifiera arbetslagens ev behov av stöd eller komp utv för att kunna möta klassens behov. Vem samarbetar här?
10. Arbetslagen planerar och genomför undervisning. Elevhälsan stöttar

### Planera

7. Vilka mål kan sättas för dessa elever och hur kan elevernas behov mötas inom klassens kontext?  
Gruppera för att dra nytta av likheter och olikheter i klassen kopplat till behoven.
8. Identifiera elever vi behöver förstå bättre, vem samarbetar här?

### Terminsstart – koppla på det datadrivna utvecklingsarbetet. Utgå från elevernas resultat från tex screeningar eller måluppfyllelse

1. Arbetslagen/ mentor samlar in relevant data
2. Gör en första klusterindelning utifrån resultat. Vad ser ni? Hur ser klassens profil ut? (Micke Mus 1)
3. Gör en första analys: varför ser det ut som det gör? Vad kan vara rimliga mål för klassen?



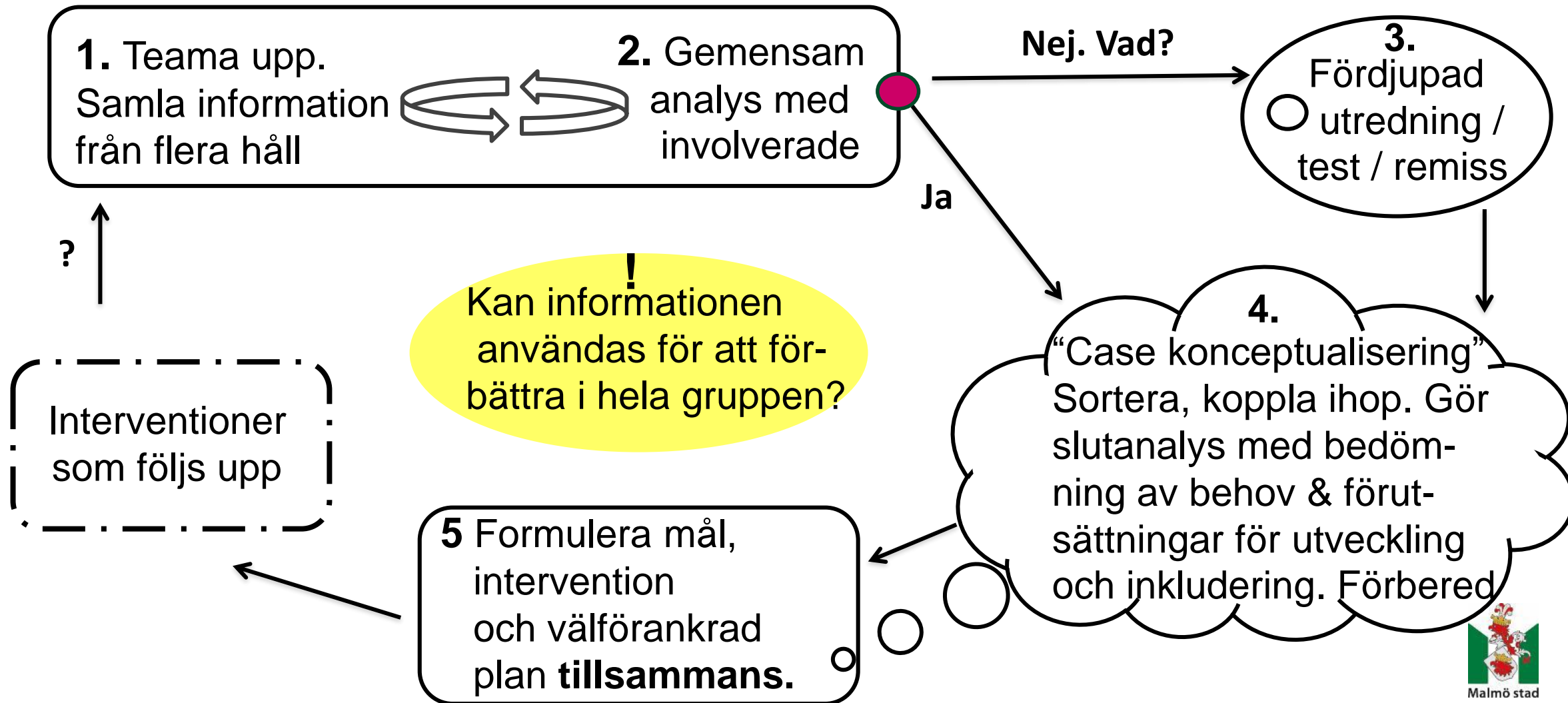
### Bearbeta och begripliggör datan

4. Identifiera liknande behov bland elever får att nå målen. Gör en ny klusterindelning utifrån behoven. (Micke Mus 2)
5. Hur kan undervisningen läggas upp för att passa klassens behovsprofil och uppsatta mål?
6. Identifiera elever som behöver utökat stöd / stimulans. Vilka mål? Kan de mötas inom klassens kontext?



# Faser i kvalificerad, dynamisk bedömningprocess

**Beslutspunkt!** Förstår vi tillräckligt för att "knyta ihop säcken"?



- Vi är tydliga med vår roll, och vad vi ska försöka tillföra. Vi väger in individens förutsättningar, gruppens förutsättningar och organisationers förutsättningar. Vi försöker översätta teoretisk vetenskap till praktik och vardag i skolan.
- Samtliga stadier är transparenta för alla involverade. Det finns faser inför – under – och efter en aktiv utredningsprocess. Alla är orienterade i detta och förstår poängen.

1

## Heldag för EHT

Bakgrund, teori och sammanhang.  
De 7 perspektiven för EHT.

2

## Heldag för EHT

Att samarbeta kring utredning av komplexa eller specifika behov. De 3 cirkelarna

Att organisera för elevhälsa och samarbete.

3.

**Valbara fördjupningar** utifrån roll, funktion och behov

### Kvalificerad utredning

3 cirklar, 5 faser. 3 tillfällen á 2 timmar utifrån egen utredningsprocess

### Leda för elevhälsa

2 tillfällen á 3 timmar för skolledning

**NBW-cykeln** utifrån den egna skolan. 2h

**Konsultation** och handledning över terminen

4

## Halvdag - avslut för EHT

EHT som team – utmaningar och styrkor  
Sammanfattning, erfarenheter, planering framåt

## Läs mer – (för den som inte kan holländska..)

- Artikel i Educational & Child Psychology Vol. 34 No. 1  
***Assessment and intervention, bridging the gap with a practice based model***  
<https://hgw-noelle-pameijer.nl/wp-content/uploads/2018/01/3a6.-Assesement-1-Engels-.pdf>
- Bloggar/ webbnyheter  
***Mer systematik i elevhälsoarbetet***  
<https://pedagog.malmo.se/artiklar/husieskolan-jobbar-med-stfl-i-elevhalsoarbetet/>  
***Elevhälsan vässar verktygen med STL***  
<https://pedagog.malmo.se/artiklar/elevhalsan-i-malmo-testar-stl-systematiskt-tillsammans-for-larande/>  
***Nytändning med holländsk modell***  
<https://psykologtidningen.se/2018/10/29/nytandning-med-hollandsk-modell/>

Tack för idag!



Madeleine Segerstein, spec ped  
[annika.dellhom@malmo.se](mailto:annika.dellhom@malmo.se)  
leg psykolog

