

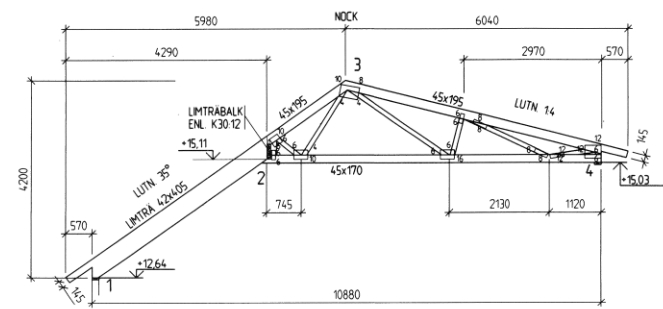
Grundläggande ritningsläsning



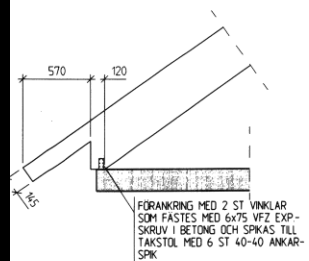
Frågor

1. Vilken plushöjd har upplaget till limträbalken som bär upp takstolarna?
2. Limträbalken har sitt upplag på ytterväggarna och på hjärtväggen. Under hjärtväggen finns där en vot, vilket breddmått har voten i botten?

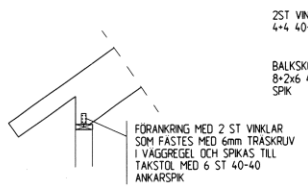
Vilken plushöjd har upplaget till limträbalken som bär upp takstolarna?



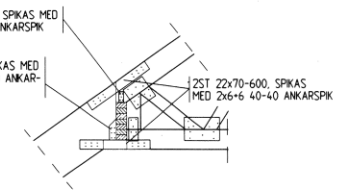
TAKSTOL T1, 150



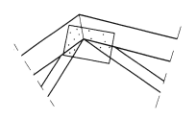
UPPLAG VID BETONGBJÄLKLAG, 120



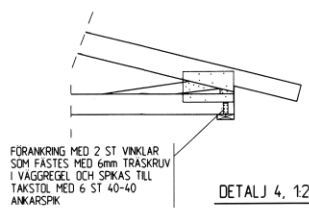
DETALJ 1, 120



DETALJ 2, 120



DETALJ 3, 120



DETALJ 4, 120

FÖRESKRIFTER

- VRKESKVALITET LIMTRÄ L40 ÖVRIGT K12
- SAMTLIGA DIAGONALER 45x95
- VRKESANSLUTNINGAR UTFÖRES STUMT MED GOD PASSNING
- VRKESDELAR SAMMANFÖGAS I VARJE KNUTPUNKT MED 2 ST VARMFÖRZINKADE SPIKKNINGSPLÅTAR, TJOCKLEK 2.0mm.
- PLÅTSTORLEKAR VALLES SÅ ATT INBÖRDES SPIKAVSTÅND OCH KANTAVSTÅND ENLIGT NYBYGGNADSREGLER UPPFYLLES
- SPIKKNINGSPLÅTAR, VINKLAR OCH BALKSKOR SKALL HA HÅL FÖR ANKARSPIK
- HALVA ANTALET SPK SLÄS FRÅN VARDERA SIDAN
- TAKSTOLSAVSTÅND ENLIGT RITNING K30.12
- TAKSTOLAR ÄR DIMENSIONERADE FÖR FOLJANDE LASTER:
EGENVIKT 8kN/m²
SNÖLAST SNÖZON 15 ENLIGT NYBYGGNADSREGLER

BET	ANT	ÄNDRINGEN AVSER	SID	DATA
-----	-----	-----------------	-----	------

PRODUKTIONSHANDLING

BJÖRNÅRETT 1, A-STAD
PARHUS

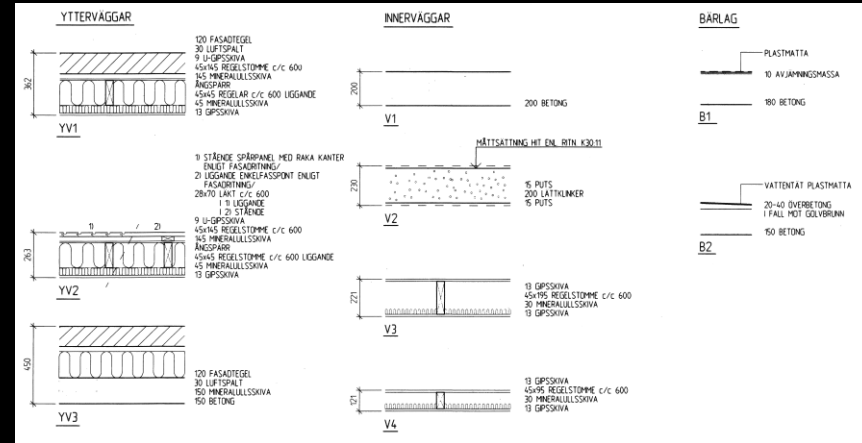
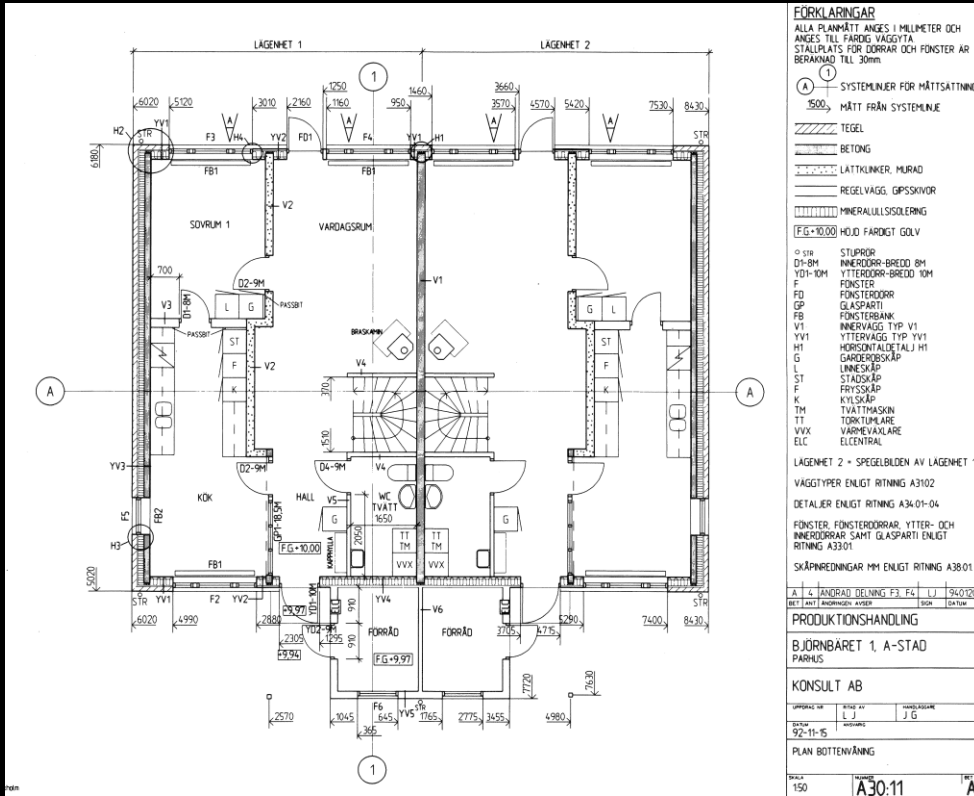
KONSULT AB

UPPGÅV NR	BILD AV	HANDSKRIF
92-11-15	L J	J G
	BYGGNAD	

TAKSTOLAR

SKALA	NUMER	BET
150:120	K31:11	

Limträbalken har sitt upplag på ytterväggarna och på hjärtväggen. Under hjärtväggen finns där en vot, vilket breddmått har voten i botten?



Att bygga språk på Söderslättsgymnasiet

- Språklig sårbarhet och språkinriktad undervisning



TRELLEBORGS KOMMUN

Trelleborg

Söderslättsgymnasiet

-11 program, IM och
anpassad gymnasieskola.

Byggprogrammet



TRELLEBORGS KOMMUN

*“Jag vet
att det var det jag sa.
Men det var inte det
jag menade.”*

Elevcitat



*“Jag har väl inga egna ord.
Alla ord jag kan
har jag ju lärt mig...”*

Elevcitat



Vi insåg problemet men vad är lösningen?

SPSM

Villiga kollegor

Bokcirkel - Barbro Bruce

En skolledning som stödjer det hela.

Från sårbarhet till hållbarhet i lärande och undervisning

Barbro Bruce (red.)



TRELLEBORGS KOMMUN



Relationsskapande

Förförståelse i mindre grupp

Bestämda platser

Tydlig lektionsstruktur

Visuellt stöd i verkstaden

Varierad undervisning

Veckans ord



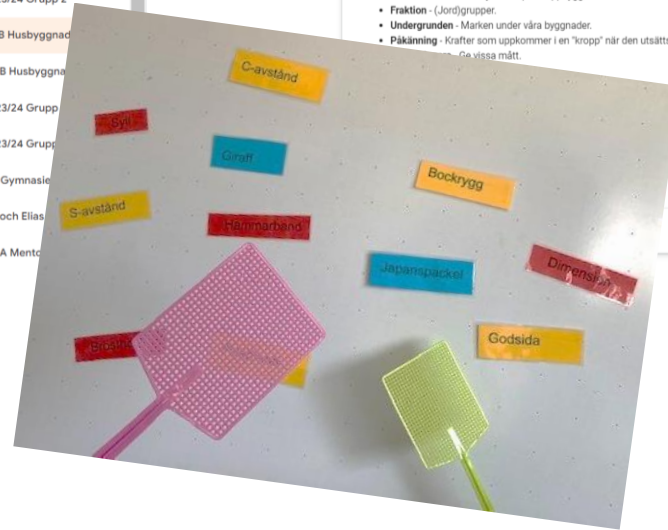
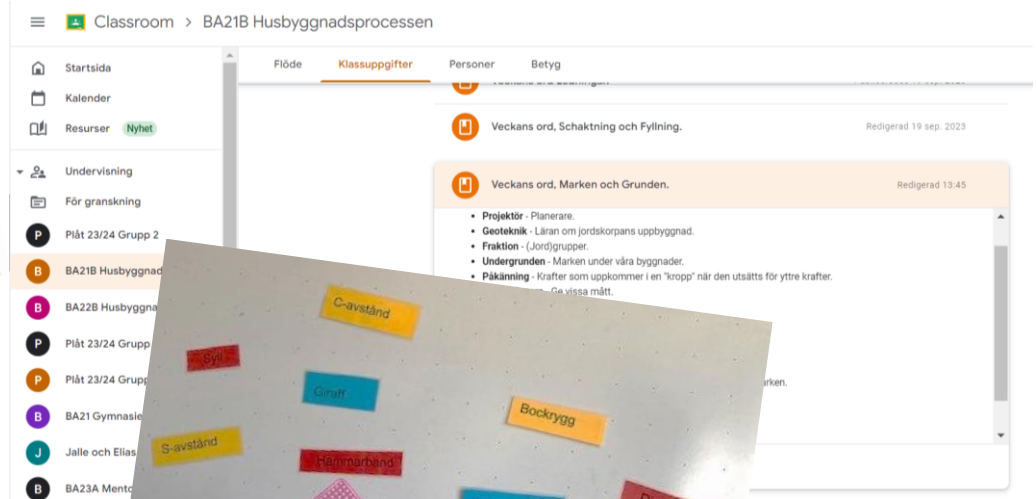
TRELLEBORGS KOMMUN

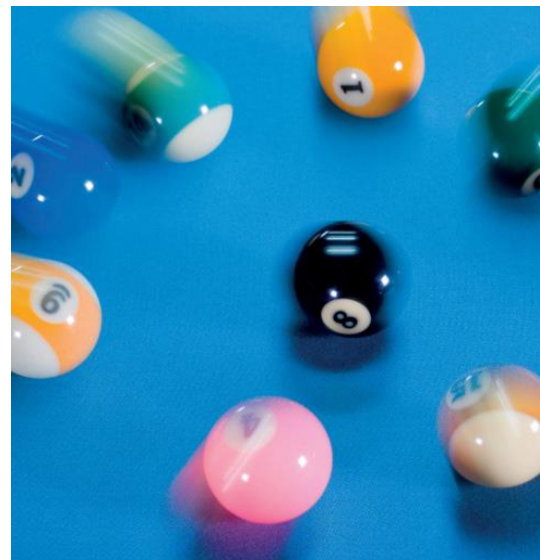
Veckans ord



Värme, Fukt & Ljud.

Begrepp	Förklaring
Ånghalt	A Fukt som bildas/tillförs under byggtiden.
Kondens.	B Hur mycket volymen på ett material väger.
Daggpunkt.	C Vatten som fryser till is i sprickor i byggkonstruktioner.
Ljudreglering.	D Hur bra en byggnadsdel isolerar. (Värmeegenomgångskoefficient).
Mättnadsånghalt.	E Mängden fukt luften innehåller.
Decibel.	F Ljudstyrkan.
Byggfukt	G Hur mycket fukt ett material innehåller.
Lambdavärde.	H Mått på ekot i ett rum.
Frekvens.	I Dämpning av ljud.
Nederbörd.	J Drar till sig.
Smärigrän.	K När luften inte kan innehålla mer fukt.
Fuktvot.	L Hur bra ett material isolerar. (Värmeledningsförmåga, värmeledningsförmåga).
Absorberar.	M När luft kyls ner och inte kan hålla vatteningen (kondens)
Densitet.	N Samlingsnamn för att det regnar och snöar.
Köldbrygga.	O Ett ställe i byggnadsdelen där värmeledningsförmågan är större än resten av byggnadskonstruktionen.
Frostsprängning.	P Antal svängningar per sekund.
U-värde.	Q När varm luft möter kall luft.
Efterklangstid.	R Hur högt ljud ni står ut med innan det börjar göra ont.
Akustik.	S Låran om ljud.





Språkdiraktik för yrkeslärare

Jenny Edvardsson
& Barbro Bruce

UTMANINGAR OCH MÖJLIGHETER

gleerups



TRELLEBORGS KOMMUN

“Jag ser och lyssnar på eleverna på ett helt annat sätt än jag gjort tidigare. Att inte ta saker för givet, det som verkar vara ett ointresse, är kanske något helt annat. Jag har fått en annan bild av mig själv och min roll som lärare.”

Lärare i utvärderingen



Från språklig sårbarhet till pedagogisk sårbarhet



Vad gör vi nu?

SPSM – nytt projekt



Svaret är
Tulpanmani

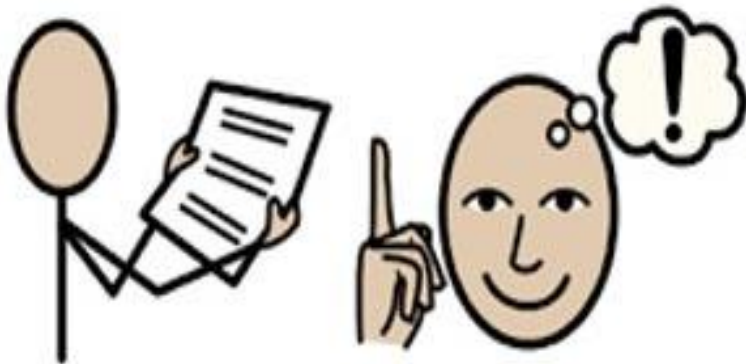


Pedagogisk hållbarhet

- Stärka alla lärare
- Hitta arbetsmetoder
- Förbättra elevernas lärande



Bli medveten



- Otränade läsare
- Saknar strategier
- Svårt språk

Genomförandet av förbättringsarbetet vad gäller arbetsförhållandena för de anställda syftar till att underlätta identifieringen av eventuella effektiviseringar av anställningsrutinerna.



Arbetsmetoder

- Förförståelse
- Packa upp text
- Ord och begrepp
- Strukturerat textarbete
- Samarbeta
- Sammanfatta – skriv - tänk
- Respons

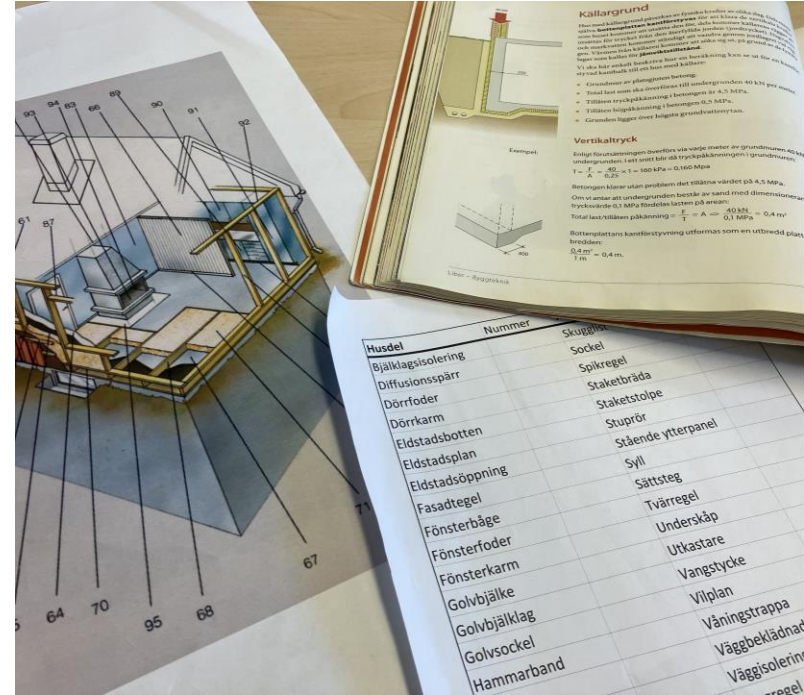


Hur packar man upp en text?

- Ge sammanhanget
- Lotsa stegvis genom texten
- Ord och begrepp

Genomförandet av förbättringsarbetet vad gäller arbetsförhållandena för de anställda **syftar till** att underlätta identifieringen av eventuella **effektiviseringar** av **anställningsrutinerna**.

- Läs – högt, enskilt, par...



Ge många tillfällen till att använda språket

- Sammanfattningar
- Läs och diskutera
- Skriv tillsammans
- Formulera frågor
- Veckans ord
- Dra en lapp – hitta din parhäst



Resultat

- Utvärderingar elever
- Utvärderingar lärare



Medvetenhet, samarbete och tid



Tack för att ni har lyssnat!



TRELLEBORGS
KOMMUN

Fotograf: Niclas Ingvarsson, Kim Rosberg

