

HJÄRNAN, SPRÅKUTVECKLING, SPRÅKSTÖRNING OCH SPRÅKLIG SÅRBARHET

Signe Tonér, Kompetento 2023-05-22

AGENDA

KOGNITIVA FUNKTIONER OCH SPRÅK

SPRÅKLIGA FÖRMÅGOR VID SKOLSTART

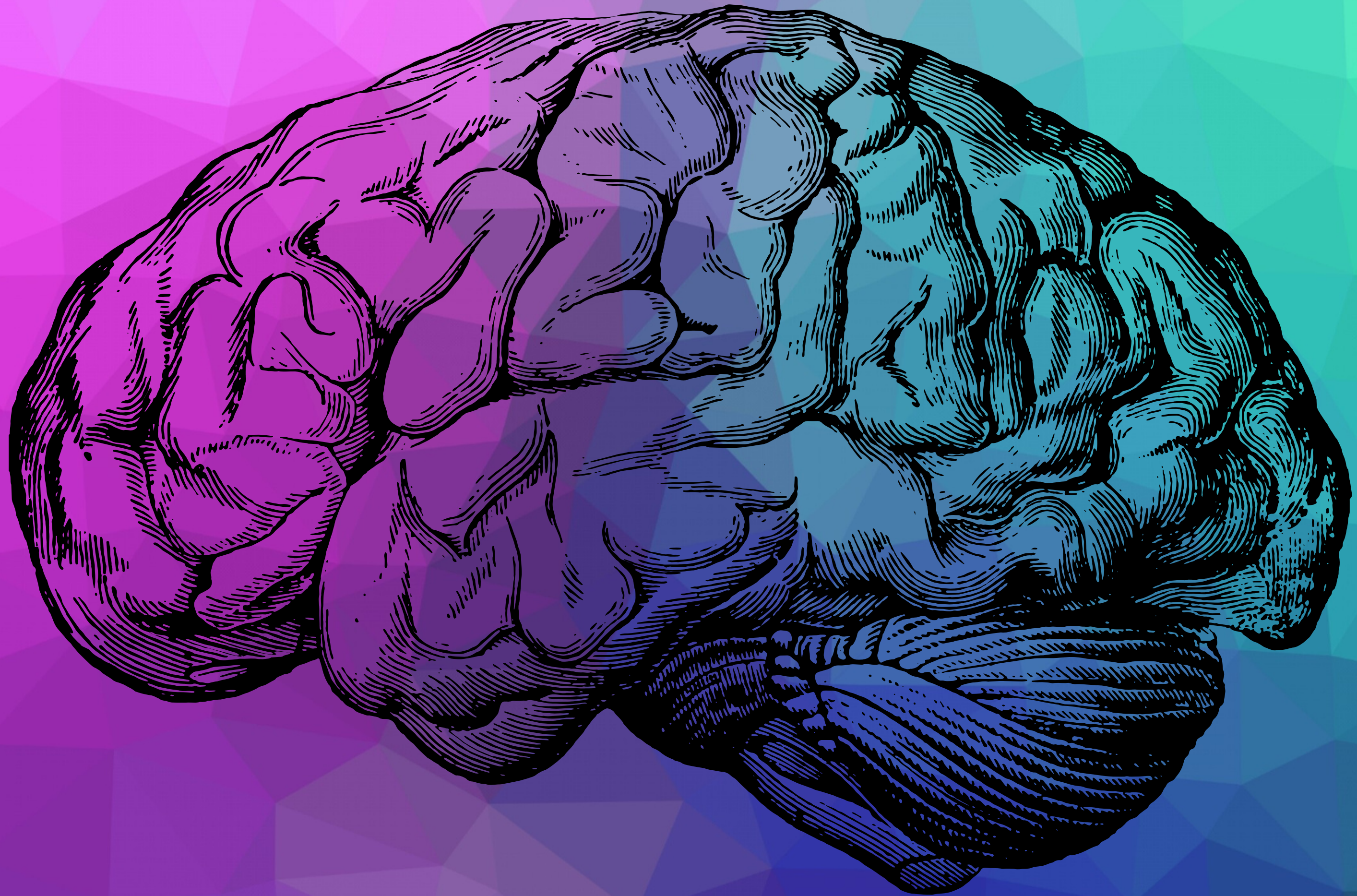
SPRÅKLIG SÅRBARHET

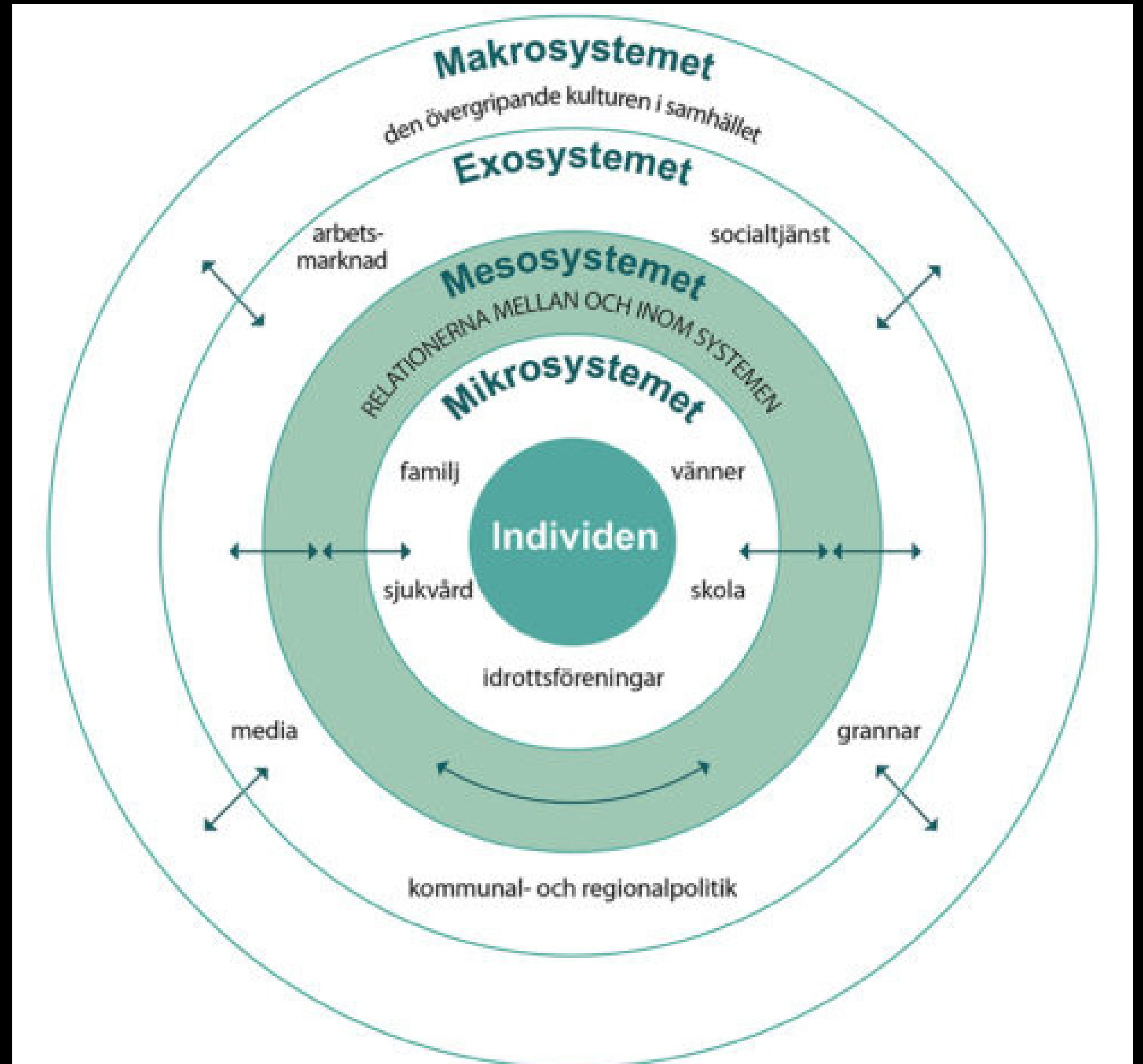
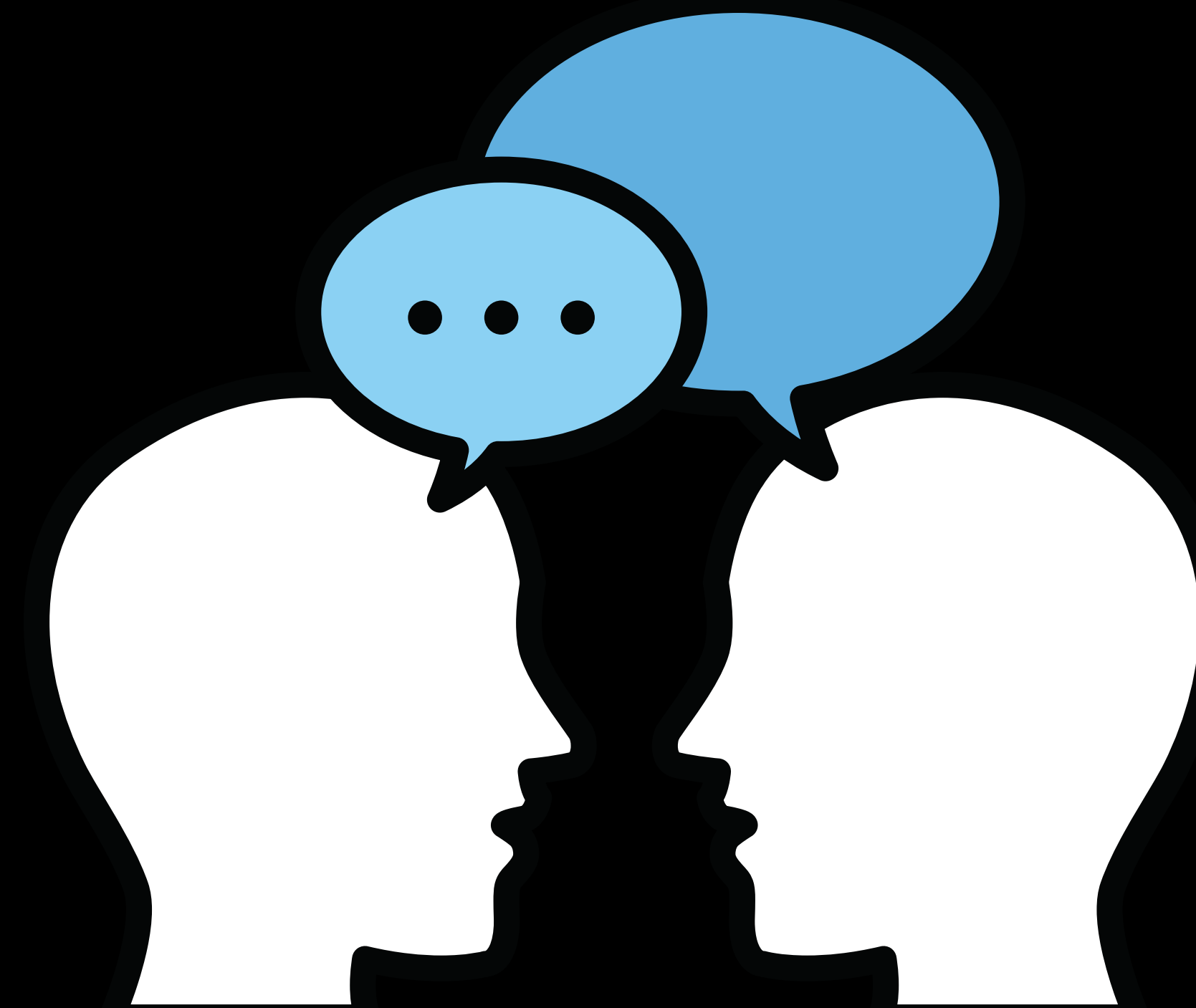
ATT STÖTTA SPRÅKUTVECKLING



SCAN ME

Digital
frågefunktion!



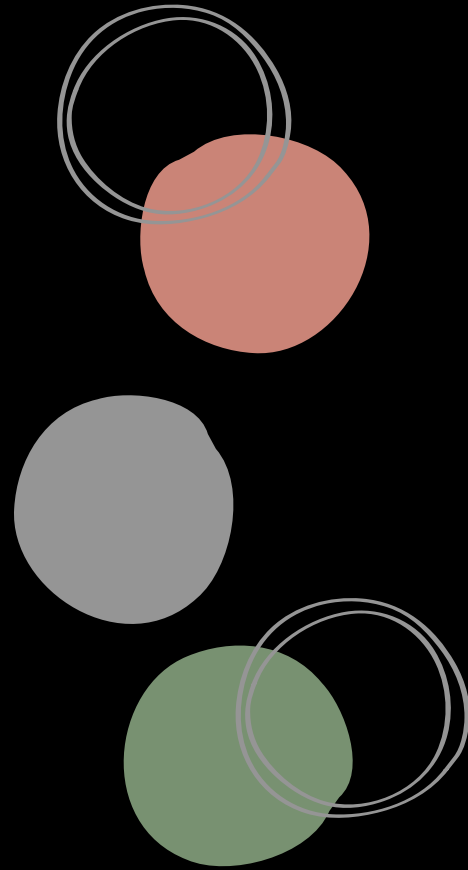


(Bild: Skolforskningsportalen.se)

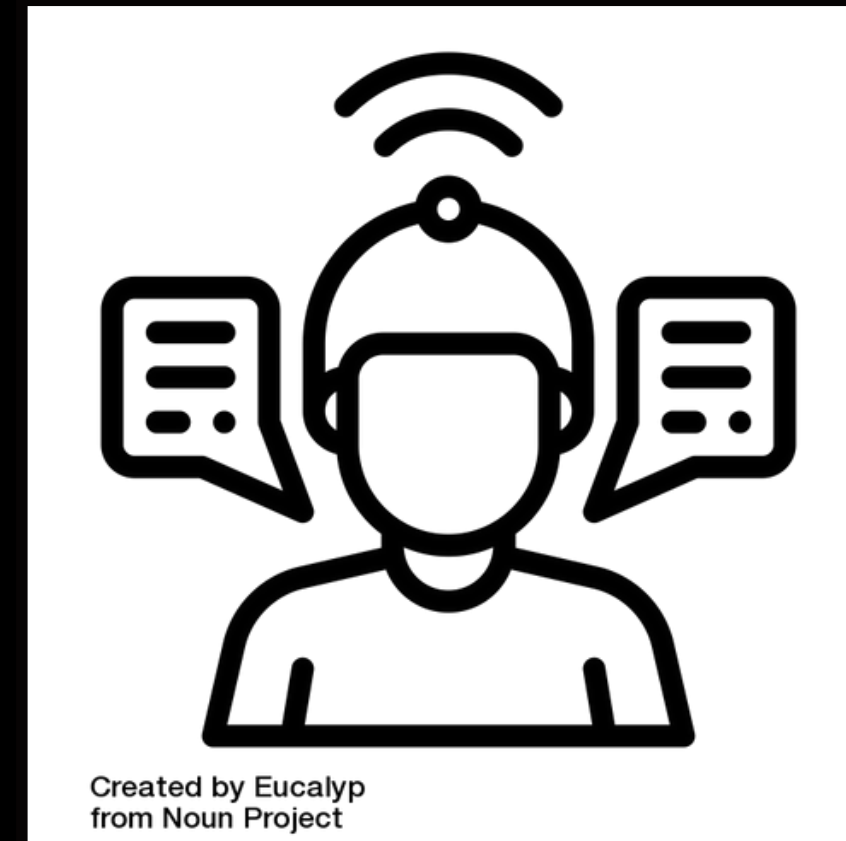
“HOW LANGUAGE REFLECTS THE
WORKING OF THE MIND.”

(Ibbotson, 2020)

GRUNDFÖRUTSÄTTNINGAR FÖR SPRÅKUTVECKLING



Statistisk,
implicit inlärning



Kommunikativ
drivkraft

FLERA KOGNITIVA
ASPEKTER MED KOPPLING
TILL SPRÅKUTVECKLING

UPPMÄRKSAMHET

- Ihållande uppmärksamhet
- Selektiv uppmärksamhet



EXEKUTIVA FUNKTIONER; KOGNITIV KONTROLL

- Impulskontroll
- Kognitiv flexibilitet
- Arbetsminne

Faktaminne

Händelseminne

Färdighetsminne

Perceptuellt minne

LÅNGTIDSMINNE



SPRÅKLIGA FÖRMÅGOR VID SKOLSTART

Enorm variation!
Utveckling pågår!



SPRÅKLIG SÅRBARHET...?

Balans mellan språkliga förutsättningar och krav/förväntningar



De språkliga
förutsättningarna
finns inte bara hos
individen!

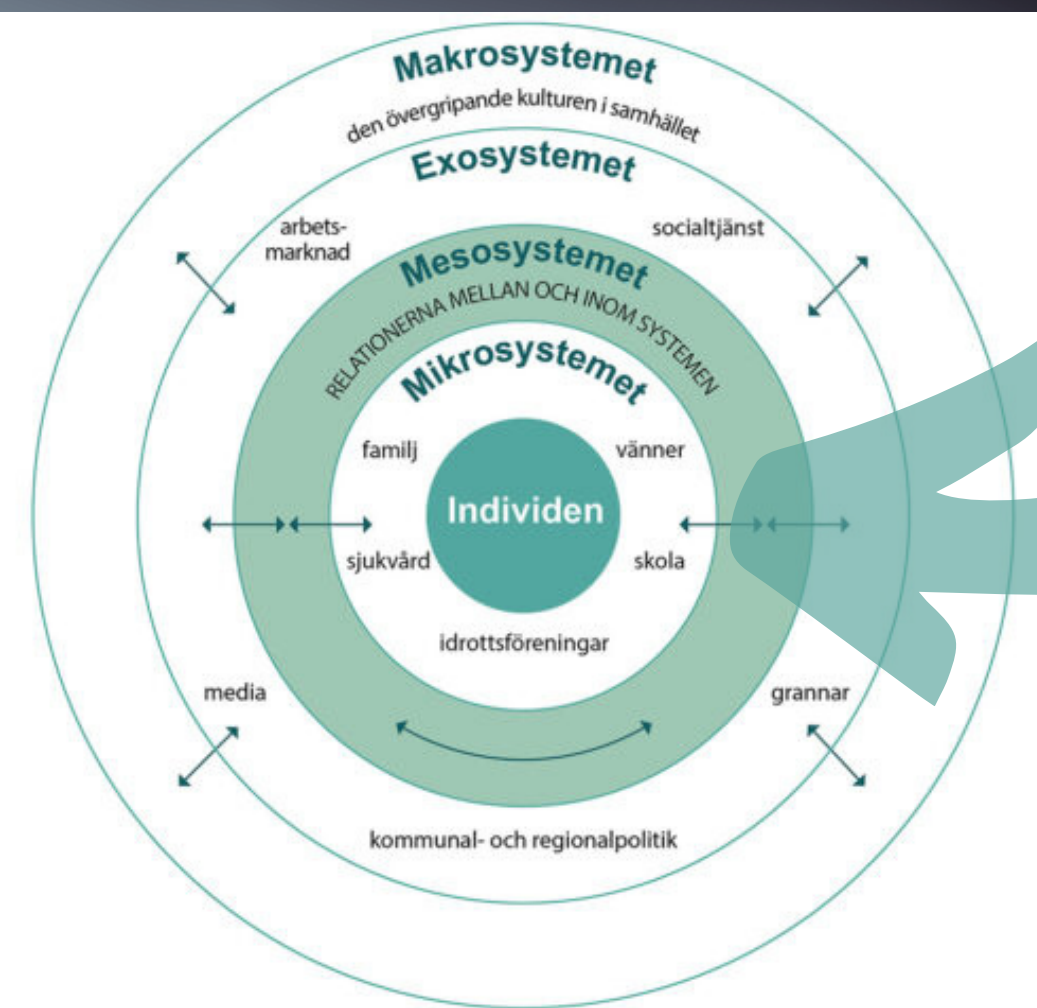
Varierar även hos
individer med
språkstörning/DLD

ATT STÖTTA SPRÅKUTVECKLING

Språkligt medvetna
pedagoger

Kommunikativt
tillgängliga lärmiljöer

Språkutvecklande
arbetssätt



ATT STÖTTA SPRÅKUTVECKLING

Vad behöver alla lärare veta om språk?



Kunskap om språkutveckling, språklig variation och språklig socialisation
Kunskap om språkets struktur, muntligt och skriftligt

"Teachers must know how to structure their own language output for maximum clarity and have strategies for understanding what students are saying."
(Adger et al. 2018)

BÖRJA TIDIGT!

- Satsa på förskolan!
- Språk i fokus
- Stark språklig och kommunikativ kompetens

FRÅGOR?

REFERENSER VIA QR-KOD!



SCAN ME

Kontakt: signe.toner@gmail.com
signetoner.com



STORT TACK!