

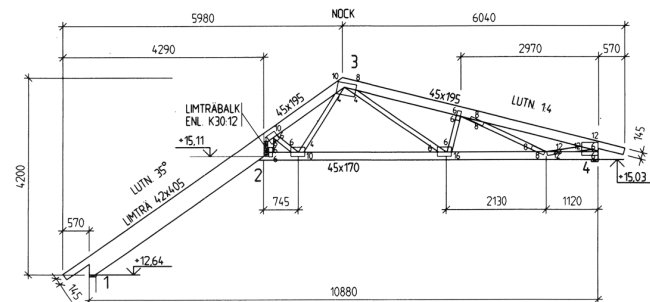
# Grundläggande ritningsläsning



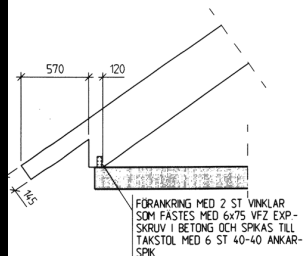
# Frågor

1. Vilken plushöjd har upplaget till limträbalken som bär upp takstolarna?
2. Limträbalken har sitt upplag på ytterväggarna och på hjärtväggen. Under hjärtväggen finns där en vot, vilket breddmått har voten i botten?

Vilken plushöjd har  
upplaget till limträbalken  
som bär upp takstolarna?



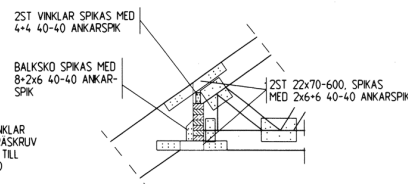
TAKSTOL T1, 150



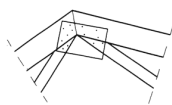
UPPLAG VID BETONGBJÄLKLAG, 1:20



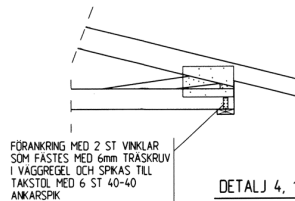
DETALJ 1, 1:20



DETALJ 2, 1:20



DETALJ 3, 1:20



DETALJ 4, 1:20

## FÖRESKRIFTER

VRKESKVALITET LIMTRÄ L40  
ÖVRIGT K12

SAMTLIGA DIAGONALER 45x95

VRKESANSLUTNINGAR UTFÖRES STUMT MED GOD PASSNING

VRKESDELAR SAMMANFOGAS I VARJE KNUT-PUNKT MED 2 ST VARMFÖRZINKADE SPKINGS-PLÅTAR, TJOCKLEK 2.0mm.

PLÅTSTORLEKAR VALLES SÅ ATT INBÖRDES SPKAVSTÅND OCH KANTAVSTÅND ENLIGT NYBYGGNADSREGLER UPPFYLLES.

SPKINGSPLÅTAR, VINKLAR OCH BALKSKOR SKALL HA HÅL FÖR ANKARSPK.

HALVA ANTALET SPK SLÅS FRÅN VARDERA SIDAN

TAKSTOLSAVSTÅND ENLIGT RITNING K30.12

TAKSTOLAR ÄR DIMENSIONERADE FÖR FÖLJANDE LASTER:  
EGENVIKT 30N/m<sup>2</sup>  
SNÖLAST SNÖZON 15 ENLIGT NYBYGGNADSREGLER

BET	ANT	ÄNDRINGEN	AVSER	SICH	DATEM
-----	-----	-----------	-------	------	-------

PRODUKTIONSHANDLING

BJÖRNBÅRET 1, A-STAD  
PARHUS

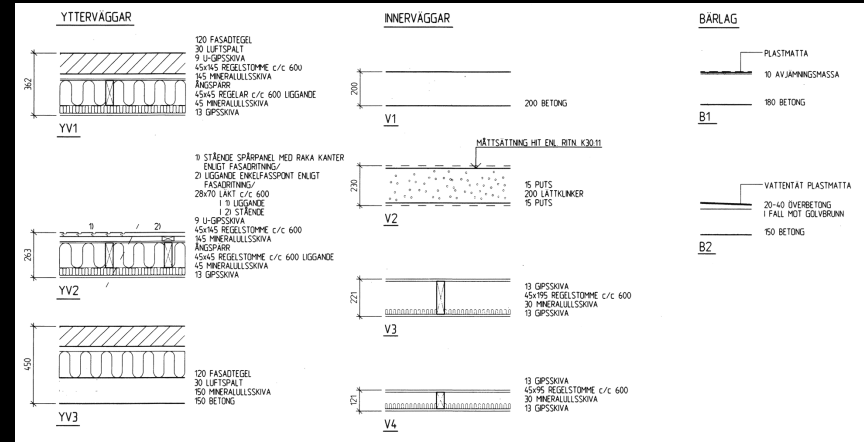
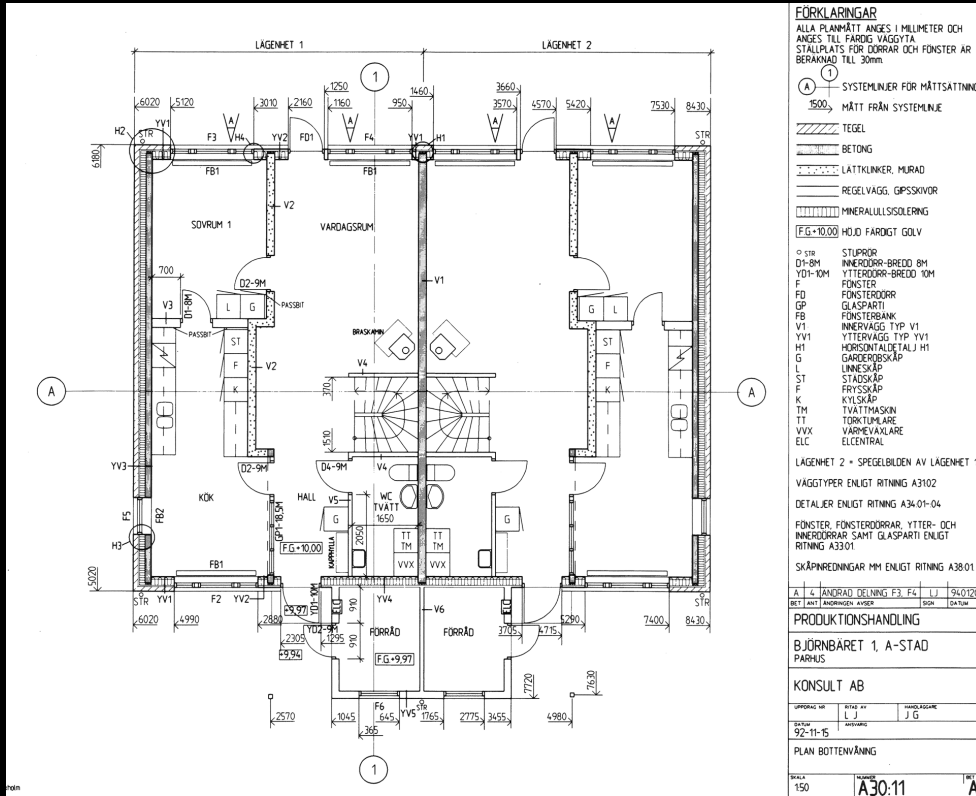
KONSULT AB

UPPGÅR NR	RITAD AV	HANDLAGARE
92-11-15	L J	J G
DRÖM	BYGGNAD	

TAKSTOLAR

SKALA	NUMER	BET
150, 1:20	K31:11	

Limträbalken har sitt upplag på ytterväggarna och på hjärtväggen. Under hjärtväggen finns där en vot, vilket breddmått har voten i botten?



# Att bygga språk på Söderslättsgymnasiet

- Språklig sårbarhet och språkinriktad undervisning



TRELLEBORGS KOMMUN

**Trelleborg**

**Söderslättsgymnasiet**

-10 program, IM och  
anpassad gymnasieskola.

**Byggprogrammet**



TRELLEBORGS KOMMUN

*“Jag vet  
att det var det jag sa.  
Men det var inte det  
jag menade.”*

Elevcitat



*“Jag har väl inga egna ord.  
Alla ord jag kan  
har jag ju lärt mig...”*

Elevcitat





# Vi insåg problemet men vad är lösningen?

SPSM

Villiga kollegor

Bokcirkel - Barbro Bruce

En skolledning som stödjer det hela.

## Från sårbarhet till hållbarhet i lärande och undervisning

Barbro Bruce (red.)

Studentlitteratur



TRELLEBORGS KOMMUN



Relationsskapande

Förförståelse i mindre grupp

Bestämda platser

Tydlig lektionsstruktur

Veckans ord

Visuellt stöd i verkstaden

Varierad undervisning



Svaret är  
Tulpanmani



Svaret är

Vägban anslutning

Vägbanans lutning



# Från språklig sårbarhet till pedagogisk sårbarhet



Vad gör vi nu?

SPSM – nytt projekt

En lärare med mandat - vågar vi satsa ett helt år?

Synliggöra, utveckla, befästa - uppdraget

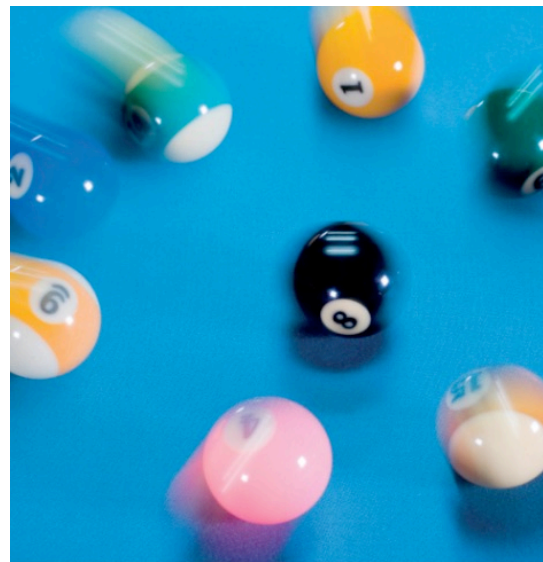
**Håll i och håll ut.**



*“Jag ser och lyssnar på eleverna på ett helt annat sätt än jag gjort tidigare. Att inte ta saker för givet, det som verkar vara ett ointresse, är kanske något helt annat. Jag har fått en annan bild av mig själv och min roll som lärare.”*

Lärare i utvärderingen





# Språkdiraktik för yrkeslärare

Jenny Edvardsson  
& Barbro Bruce

UTMANINGAR OCH MÖJLIGHETER

gleerups



TRELLEBORGS KOMMUN

**Tack för att ni har lyssnat!**



TRELLEBORGS KOMMUN





TRELLEBORGS  
KOMMUN

Fotograf: Niclas Ingvarsson

